

2015년 3분기 기업 설명회

2015. 10. 16



본 2015년 3분기 실적 관련 자료는 외부감사인의 회계검토가 완료되지 않은 상태에서 투자자 여러분의 편의를 위하여 작성된 자료로, 본 자료의 내용 중 일부는 외부감사인의 최종 검토 과정에서 달라질 수 있습니다.

본 자료에 포함된 재무정보는 한국채택국제회계기준(K-IFRS)에 따라 연결 기준으로 작성되었습니다.

또한 본 자료에 포함된 향후 전망은 현재의 사업환경과 당사의 경영전략 등을 고려한 것으로 미래의 사업환경 변화 및 전략 수정 등 불확실성에 따라 실제와는 달라질 수 있음을 양지하시기 바랍니다.

목 차

2015년 3분기 경영실적	1
사업부문별 실적 및 전망	3
Appendix	5
- 사업부문별 매출 및 영업이익	
- Cash Flow	
- CAPEX	
- 분기별 제품가격 추이	
- 월별 제품가격 추이	

(단위:억원)

구 분	'14.3Q	'15.2Q	'15.3Q	전년동기 대비 증감률	전분기 대비 증감률
매출액	56,639	50,732	51,778	-8.6%	2.1%
영업이익 (%)	3,575 (6.3)	5,634 (11.1)	5,464 (10.6)	52.8%	-3.0%
세전이익 (%)	2,938 (5.2)	4,929 (9.7)	4,397 (8.5)	49.7%	-10.8%
당기순이익	2,319	3,529	3,424	47.6%	-3.0%

재무상태표

(단위:억원)

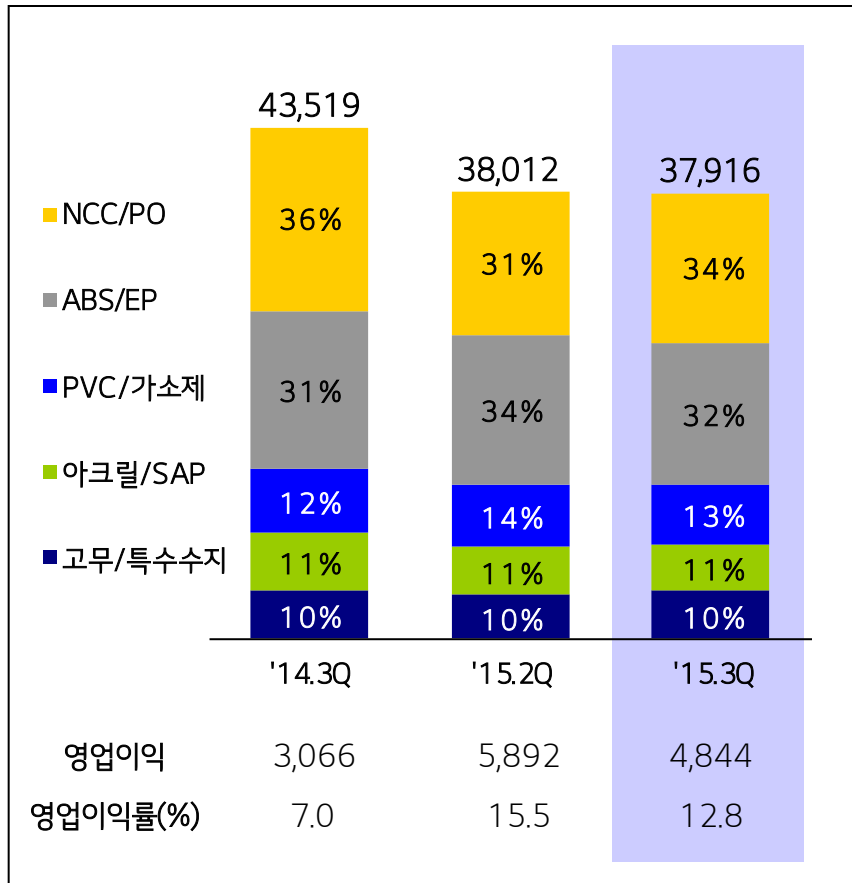
구 분	'14년말	'15.3Q	증감
자 산	181,277	184,473	1.8%
현금 및 현금성자산	17,476	21,576	23.5%
부 채	58,618	54,678	-6.7%
차입금	29,335	27,380	-6.7%
자 본	122,659	129,795	5.8%
EBITDA (누적)	24,439 (10.8%)	24,014 (15.8%)	

재무비율

구 분	'14년말	'15.3Q	증감
부채비율 (%)	47.8	42.1	-5.7%p
차입금비율 (%)	23.9	21.1	-2.8%p
이자보상비율 (배)	16.6	32.0	15.4
ROE (%)	7.1	9.9	2.8%p
ROA (%)	4.8	6.9	2.1%p

사업부문별 실적

(단위:억원)



실적분석 및 전망

<실적분석>

유가하락에도 견조한 스프레드 지속 및 차별화된 제품 구조를 기반으로 높은 수익성 유지

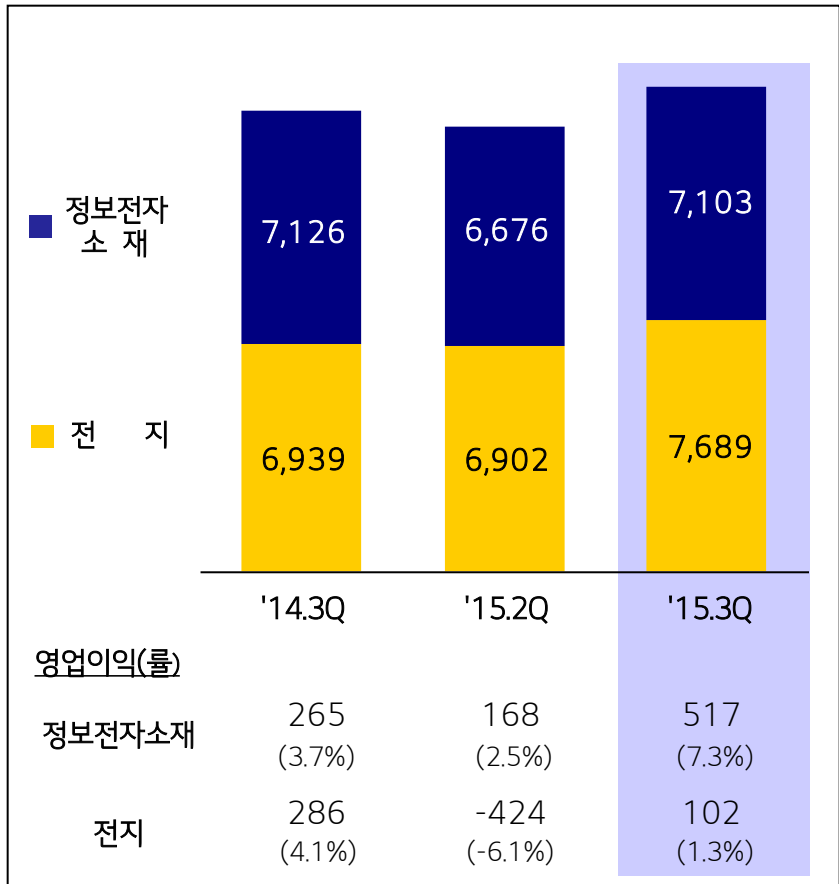
- NCC/PO : 견조한 스프레드 및 차별화제품 판매확대로 높은 수익성 유지
- ABS/EP : 전방산업 약세에도 프리미엄 ABS 및 EP를 기반으로 안정적 실적 기록
- PVC/가소제 : 공급과잉 지속 및 인도 문순시즌 영향으로 제품가격 하락
- 아크릴/SAP : 대형고객 중심의 높은 장기계약 비중을 바탕으로 견조한 수익성 유지
- 고무/특수수지 : 공급과잉 및 전방산업 수요 부진 지속

<사업전망>

- 계절적 비수기에도 원료가 안정화를 기반으로 견조한 스프레드 지속
- 고부가제품 매출 확대 및 다각화된 제품구조를 바탕으로 경쟁우위 성과 지속

사업부문별 실적

(단위:억원)



실적분석 및 전망

<실적분석>

- 정보전자 소재 : 초고화질/대형TV化에 따른 남경 편광판 라인 중심의 물량 증대 등으로 실적 개선
- 전 지 : 모바일전지는 신규 Application 시장 확대에 따른 물량 증가로 실적이 개선되었으며, 자동차전지는 신규 고객 중심의 판매 확대 등으로 매출 증가함

<사업전망>

- 정보전자 소재 : 중국 편광판 고객 확대와 원가 경쟁력 강화 노력으로 안정적인 수익성 확보
- 전 지 : 모바일전지는 주요 고객 점유율 확대를 통한 물량 증가 전망되며, 자동차전지는 고객 물량 확대에 따른 매출 성장 본격화 예상

(단위:억원)

LG화학	2014					2015				
	1Q	2Q	3Q	4Q	누계	1Q	2Q	3Q	4Q	누계
매출액	56,728	58,688	56,639	53,723	225,778	49,150	50,732	51,778		151,660
영업이익	3,621	3,596	3,575	2,316	13,108	3,618	5,634	5,464		14,716
(%)	6.4%	6.1%	6.3%	4.3%	5.8%	7.4%	11.1%	10.6%		9.7%
기초소재 매출액	44,147	45,162	43,519	39,817	172,645	36,079	38,012	37,916		112,007
NCC/PO	15,927	15,828	15,654	13,142	60,551	11,345	12,189	12,785		36,319
ABS	10,658	11,483	10,447	9,961	42,549	9,200	9,763	8,964		27,927
EP	2,828	2,983	2,969	2,871	11,650	2,892	2,898	3,051		8,841
PVC/가소제	6,007	5,953	5,430	5,253	22,642	5,144	5,363	4,993		15,500
아크릴/SAP	4,736	4,847	4,817	4,370	18,769	3,996	4,037	4,058		12,091
고무/특수수지	3,992	4,069	4,203	4,220	16,484	3,502	3,762	4,065		11,329
영업이익	3,080	2,909	3,066	2,118	11,173	3,214	5,892	4,844		13,950
(%)	7.0%	6.4%	7.0%	5.3%	6.5%	8.9%	15.5%	12.8%		12.5%
정보전자소재 매출액	6,703	7,164	7,126	7,127	28,119	6,756	6,676	7,103		20,535
영업이익	370	442	265	266	1,344	367	168	517		1,052
(%)	5.5%	6.2%	3.7%	3.7%	4.8%	5.4%	2.5%	7.3%		5.1%
전자 매출액	6,812	7,241	6,939	7,534	28,526	7,066	6,902	7,689		21,657
영업이익	174	249	286	-60	649	39	-424	102		-283
(%)	2.6%	3.4%	4.1%	-0.8%	2.3%	0.6%	-6.1%	1.3%		-1.3%

* 2015. 1. 1 석유화학사업본부기초소재사업본부로 명칭이 변경되었으며, 정보전자소재사업본부에 수처리 사업부가 신규 포함되어 '14년 실적을 '15년 기준으로 소급하여 작성함.

차입금

(단위:억원)

구 분	'14년말	'15.3Q
총 계 (해외법인)	29,335 (12,442) 100%	27,380 (13,740) 100%
원 화	6,009 20%	3,408 12%
회사채	3,994	2,996
기 타	2,015	412
외 화	23,326 80%	23,972 88%
Loan	13,479	13,691
Nego 차입금	9,847	10,281
단 기 (해외법인)	22,057 (8,171) 75%	21,210 (10,929) 77%
장 기 (해외법인)	7,278 (4,271) 25%	6,170 (2,811) 23%

Cash Flow

(단위:억원)

구 분	'14년말	'15.3Q
기초현금	19,091	17,476
영업/투자활동	2,154	9,148
순이익	8,540	9,415
감가상각비	11,331	9,298
운전자금	△964	252
Capex	△15,815	△12,836
기타	△938	3,019
재무활동	△3,769	△5,048
차입금증감	△770	△1,955
배당금	△2,999	△3,093
기말 현금	17,476	21,576

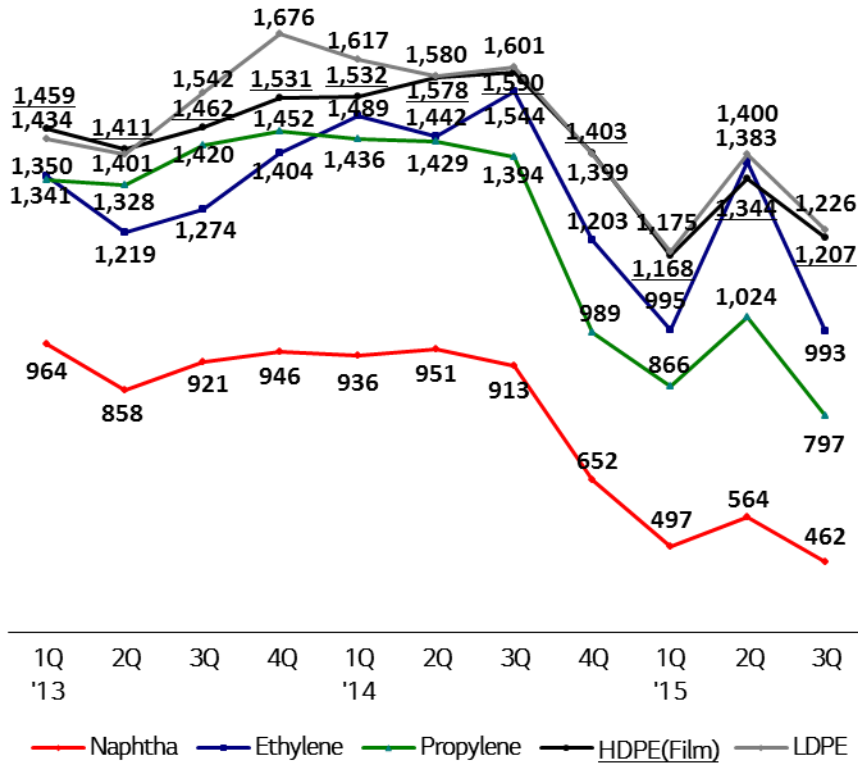
☞ 괄호 안의 숫자는 해외법인 금액이며, 구성비는 총차입금 대비 구성비임.

(단위:억원)

구 분		'13 실적	'14 실적	'15 계획	'15.3Q(YTD)
기초소재	신규/증설 투자	4,156	3,950	3,027	2,858
	경상 투자	2,128	3,508	3,596	3,126
	Total	6,285	7,458	6,623	5,984
정보전자 소재	신규/증설 투자	2,686	2,853	2,188	1,542
	경상 투자	940	1,220	1,504	1,168
	Total	3,626	4,073	3,692	2,710
전자	신규/증설 투자	1,037	1,520	2,389	1,591
	경상 투자	1,057	1,380	1,580	1,375
	Total	2,093	2,899	3,969	2,966
공통	신규/증설 투자	1,159	880	2,621	700
	경상 투자	639	505	948	477
	Total	1,798	1,385	3,569	1,176
합 계	신규/증설 투자	9,038	9,202	10,224	6,691
	경상 투자	4,764	6,613	7,627	6,145
	Total	13,802	15,815	17,852	12,836

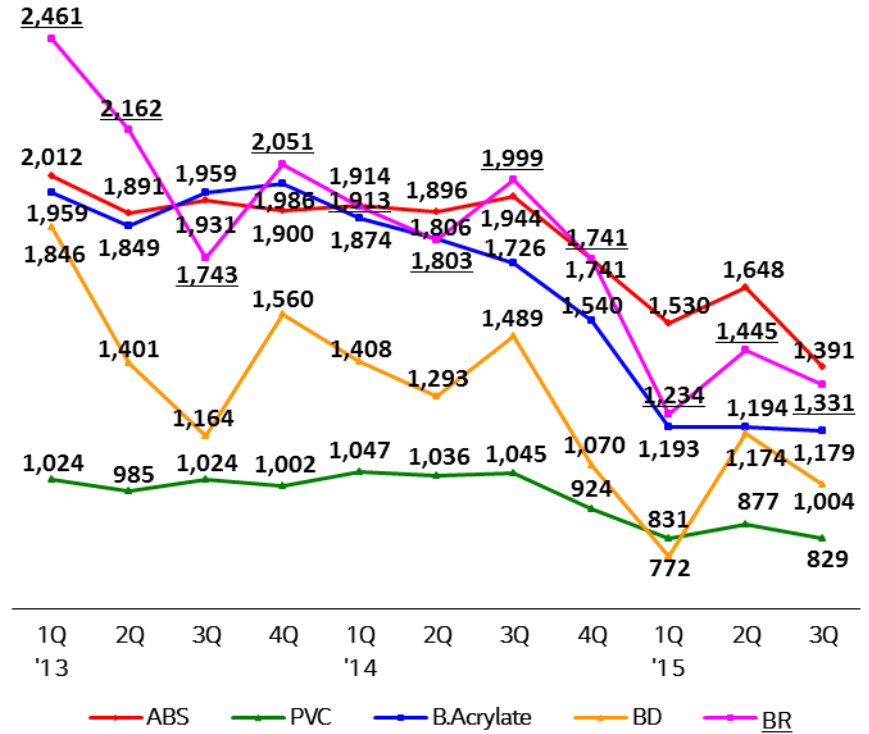
*신규/증설 투자에는 R&D 투자가 포함되어 있음.

(Unit:USD/MT)



NCC/PO

(Unit:USD/MT)



ABS/EP

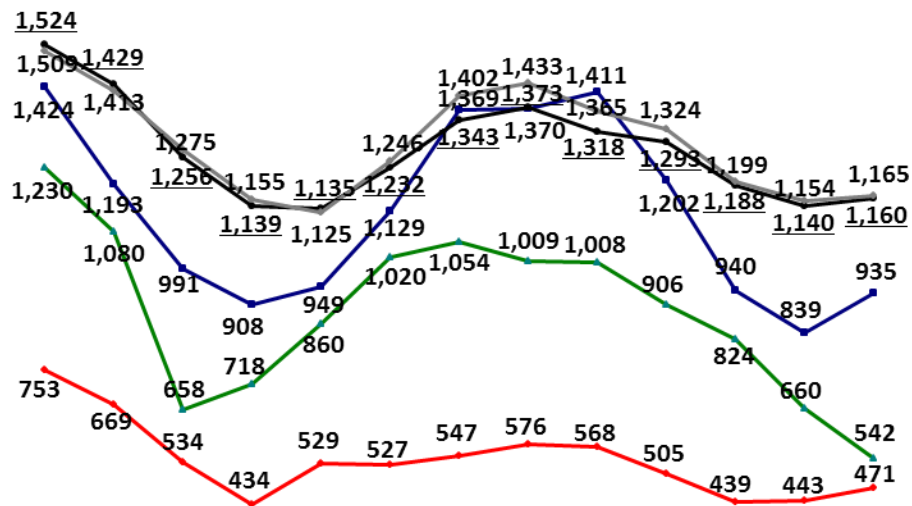
PVC/가소제

아크릴/SAP

고무/특수수지

• The prices are average price of CFR FE Asia for general grade in each product group.

(Unit : USD/MT)

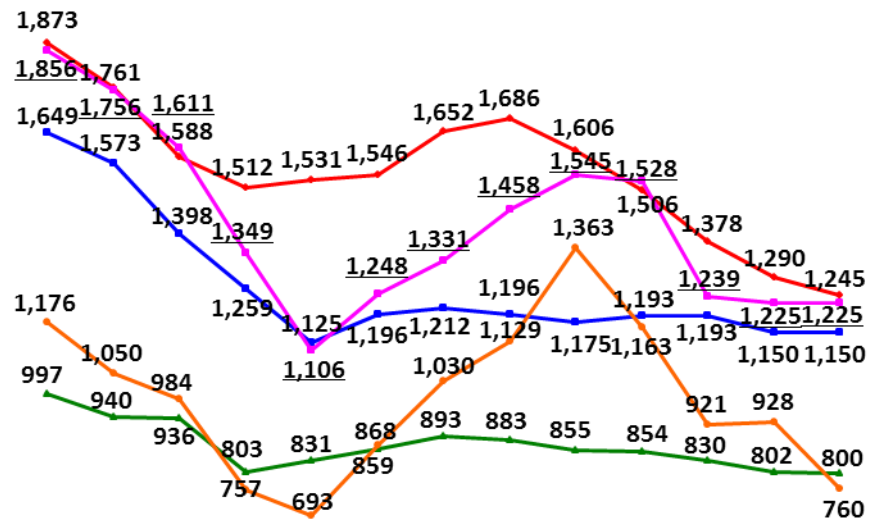


Oct '14 Nov Dec Jan '15 Feb Mar Apr May Jun July Aug Sep Oct *

— Naphtha — Ethylene — Propylene — HDPE — LDPE

NCC/PO

(Unit : USD/MT)



Oct '14 Nov Dec Jan '15 Feb Mar Apr May Jun July Aug Sep Oct *

— ABS — PVC — BAcrylate — BD — BR

ABS/EP

PVC/가소제

아크릴/SAP

고무/특수수지

• The prices are average price of CFR FE Asia for general grade in each product group.

* shows the prices on October 9, 2015