

2016년 2분기 실적 설명회

2016. 7. 21



본 2016년 2분기 실적 관련 자료는 외부감사인의 회계검토가 완료되지 않은 상태에서 투자자 여러분의 편의를 위하여 작성된 자료로, 본 자료의 내용 중 일부는 외부감사인의 최종 검토 과정에서 달라질 수 있습니다.

본 자료에 포함된 재무정보는 한국채택국제회계기준(K-IFRS)에 따라 연결 기준으로 작성되었습니다.

또한 본 자료에 포함된 향후 전망은 현재의 사업환경과 당사의 경영전략 등을 고려한 것으로 미래의 사업환경 변화 및 전략 수정 등 불확실성에 따라 실제와는 달라질 수 있음을 양지하시기 바랍니다.

목 차

2016년 2분기 경영실적	1
사업부문별 실적 및 전망	3
Appendix	5
- 사업부문별 매출 및 영업이익	
- Cash Flow	
- CAPEX	
- 분기별 제품가격 추이	
- 월별 제품가격 추이	

(단위:억원)

구 분	'15.2Q	'16.1Q	'16.2Q	전년동기 대비 증감률	전분기 대비 증감률
매출액	50,732	48,741	52,166	2.8%	7.0%
영업이익 (%)	5,634 (11.1)	4,577 (9.4)	6,158 (11.8)	9.3%	34.5%
세전이익 (%)	4,929 (9.7)	4,231 (8.7)	5,041 (9.7)	2.3%	19.1%
당기순이익	3,529	3,381	3,856	9.3%	14.0%

재무상태표

(단위:억원)

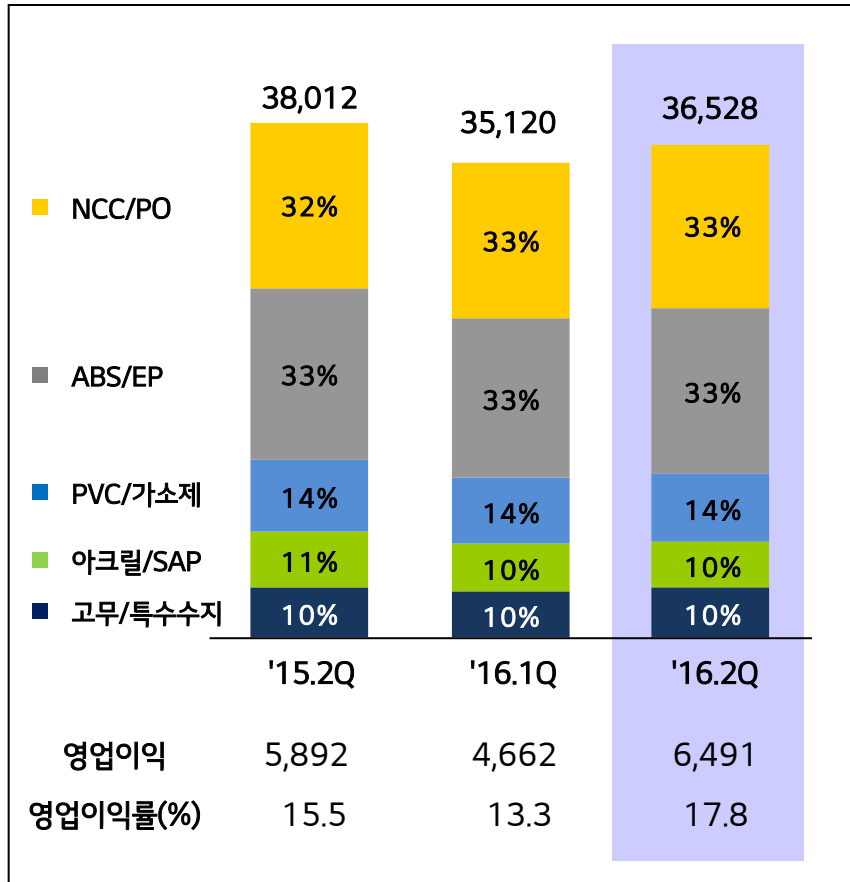
구 분	'15년말	'16.2Q	증감
자 산	185,787	198,185	6.7%
현금 및 현금성자산	26,935	26,433	△1.9%
부 채	54,752	63,495	16.0%
차입금	26,587	32,917	23.8%
자 본	131,035	134,690	2.8%
EBITDA	30,697 (15.2%)	17,298 (17.1%)	

재무비율

구 분	'15년말	'16.2Q	증감
부채비율 (%)	41.8	47.1	5.3%p
차입금비율 (%)	20.3	24.4	4.1%p
이자보상배율 (배)	31.4	27.6	△3.8
ROE (%)	9.1	10.9	1.8%p
ROA (%)	6.3	7.5	1.2%p

사업부문별 실적

(단위:억원)



실적분석 및 전망

<실적분석>

원료가 안정화, Tight한 수급 및 Downstream 수요 호조로 수익 증가

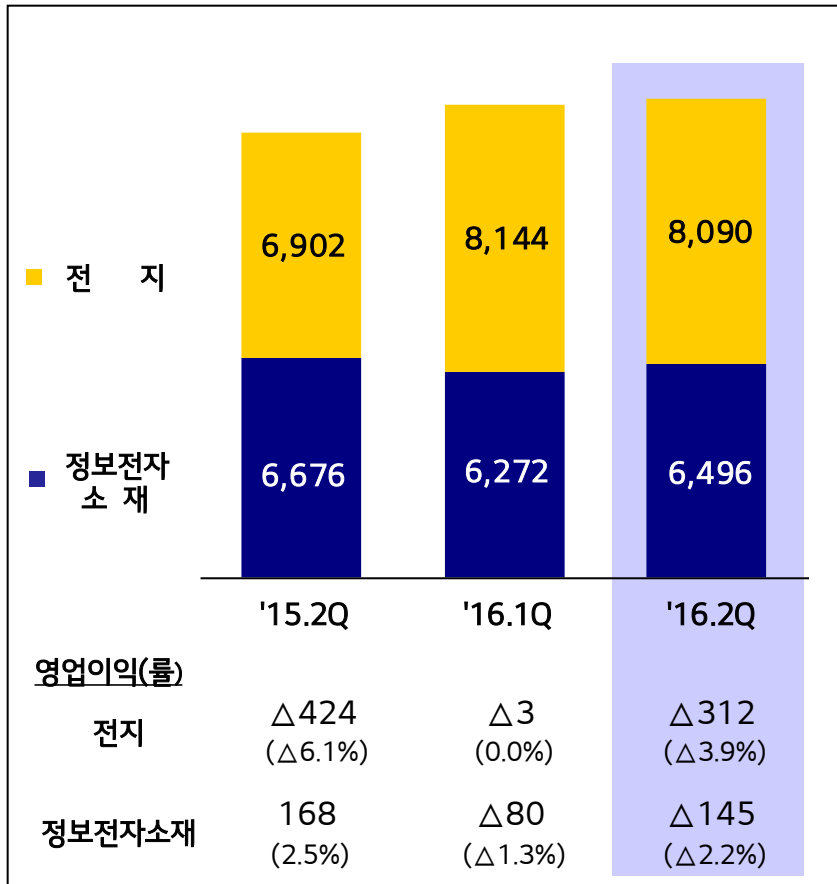
- NCC/PO : 역내 정기보수 집중에 따른 Tight한 수급 및 계절적 성수기 영향으로 수익 증가
- ABS/EP : 원료가 하락으로 인한 제품 스프레드 확대 및 자동차 관련 소재 수요 증가로 수익성 개선
- PVC/가소제 : 성수기 수요 증가 및 인도 수요 호조로 수익 증가
- 아크릴/SAP : 공급 과잉으로 인한 SAP 판매 경쟁 심화로 수익성 하락
- 고무/특수수지 : 수요 회복 지연 및 원료가 강세로 고무 실적 부진하나, 건설 관련 수요로 견조한 특수수지 수익 유지

<사업전망>

- 고부가제품 매출 지속 확대 및 원료가 안정화를 기반으로 양호한 수익성 지속

사업부문별 실적

(단위:억원)



실적분석 및 전망

<실적분석>

- 전 지 : 소형전지의 주요 스마트폰 고객사 매출 부진 및 자동차전지의 미래 투자 비용 증가로 수익성 하락
- 정보전자 : 전방산업 둔화에 따른 판가 인하 지속 등으로 수익성 악화 소재

<사업전망>

- 전 지 : 소형전지 중국 증설 라인 본격 가동 및 주요 고객사 신제품 출시 등 수익성 회복되고 자동차/ESS전지 신규 모델 중심 물량 지속 확대 전망
- 정보전자 : 금년 실적 개선은 제한적이거나, RO필터/기능성 필름 등 신규 소재 투자 지속 진행

(단위:억원)

LG화학	2015					2016				
	1Q	2Q	3Q	4Q	누계	1Q	2Q	3Q	4Q	누계
매출액	49,150	50,732	51,777	50,406	202,066	48,741	52,166			100,907
영업이익	3,618	5,634	5,463	3,520	18,236	4,577	6,158			10,735
(%)	7.4%	11.1%	10.6%	7.0%	9.0%	9.4%	11.8%			10.6%
기초소재 매출액	36,079	38,012	37,916	34,317	146,325	35,120	36,528			71,647
NCC/PO	11,345	12,189	12,785	11,671	47,990	11,560	12,210			23,770
ABS	9,200	9,763	8,964	8,170	36,098	8,771	9,199			17,970
EP	2,892	2,898	3,051	2,746	11,587	2,983	2,991			5,974
PVC/가소제	5,144	5,363	4,993	4,817	20,318	4,890	5,076			9,966
아크릴/SAP	3,996	4,037	4,058	3,439	15,530	3,450	3,310			6,760
고무/특수수지	3,502	3,762	4,065	3,474	14,802	3,465	3,741			7,206
영업이익	3,214	5,892	4,844	2,820	16,769	4,662	6,491			11,153
(%)	8.9%	15.5%	12.8%	8.2%	11.5%	13.3%	17.8%			15.6%
전지 매출액	7,066	6,902	7,689	9,847	31,503	8,144	8,090			16,234
영업이익	39	△424	102	289	5	△3	△312			△315
(%)	0.6%	△6.1%	1.3%	2.9%	0.0%	0.0%	△3.9%			△1.9%
정보전자소재 매출액	6,756	6,676	7,103	7,106	27,641	6,272	6,496			12,768
영업이익	367	168	517	412	1,463	△80	△145			△225
(%)	5.4%	2.5%	7.3%	5.8%	5.3%	△1.3%	△2.2%			△1.8%

※ 팜한농 실적은 '16년 2분기부터 전사 실적에 포함.

차입금

(단위:억원)

구 분	'15년말	'16.1H
총 계 (해외법인)	26,587 (12,918) 100%	32,917 (15,422) 100%
원 화	3,387 13%	6,650 20%
회사채	2,997	4,093
기 타	390	2,557
외 화	23,200 87%	26,267 80%
Loan	12,874	15,457
Nego 차입금	10,326	10,810
단 기 (해외법인)	21,508 (10,178) 81%	29,553 (13,085) 90%
장 기 (해외법인)	5,079 (2,740) 19%	3,364 (2,337) 10%

☞ 괄호 안의 숫자는 해외법인 금액이며, 구성비는 총 차입금 대비 구성비임.

Cash Flow

(단위:억원)

구 분	'15년말	'16.1H
기초현금	17,685	26,935
영업/투자활동	16,825	2,687
당기순이익	11,485	7,237
감가상각비	12,561	6,563
운전자금	2,436	2,133
투자활동	△14,896	△12,324
기타	5,239	△922
재무활동	△7,575	△3,142
* 차입금	△4,518	268
배당금	△3,094	△3,466
기말 현금	26,935	26,433

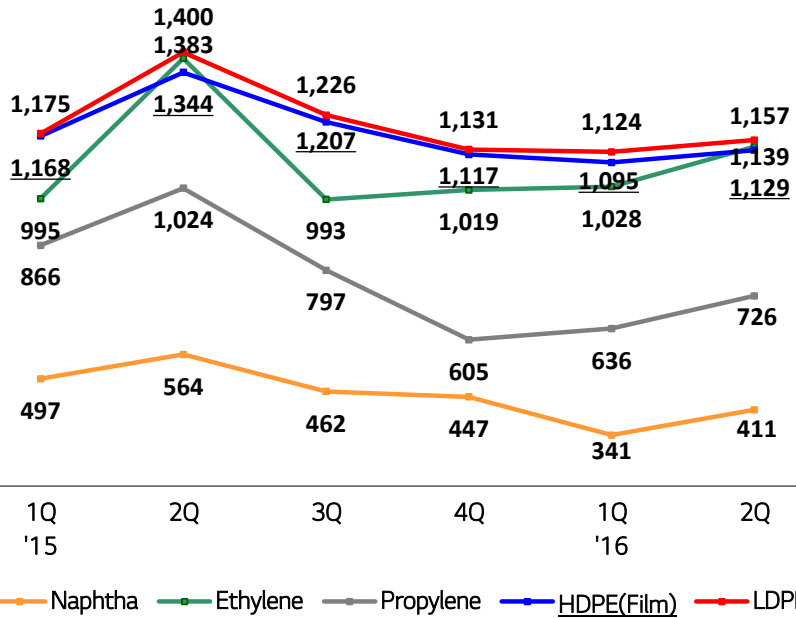
* 현금을 수반하지 않는 차입금 변동 제외.

(단위:억원)

구 분		'14 실적	'15 실적	'16.1H
기초소재	신규/증설 투자	3,950	3,278	450
	경상 투자	3,508	3,851	1,146
	Total	7,458	7,129	1,596
전자	신규/증설 투자	1,520	2,651	2,113
	경상 투자	1,380	1,888	933
	Total	2,899	4,540	3,045
정보전자 소재	신규/증설 투자	2,853	2,191	741
	경상 투자	1,220	1,413	512
	Total	4,073	3,604	1,254
공통	신규/증설 투자	880	1,325	5,465
	경상 투자	505	630	305
	Total	1,385	1,956	5,770
합 계	신규/증설 투자	9,202	9,445	8,769
	경상 투자	6,613	7,783	2,896
	Total	15,815	17,228	11,665

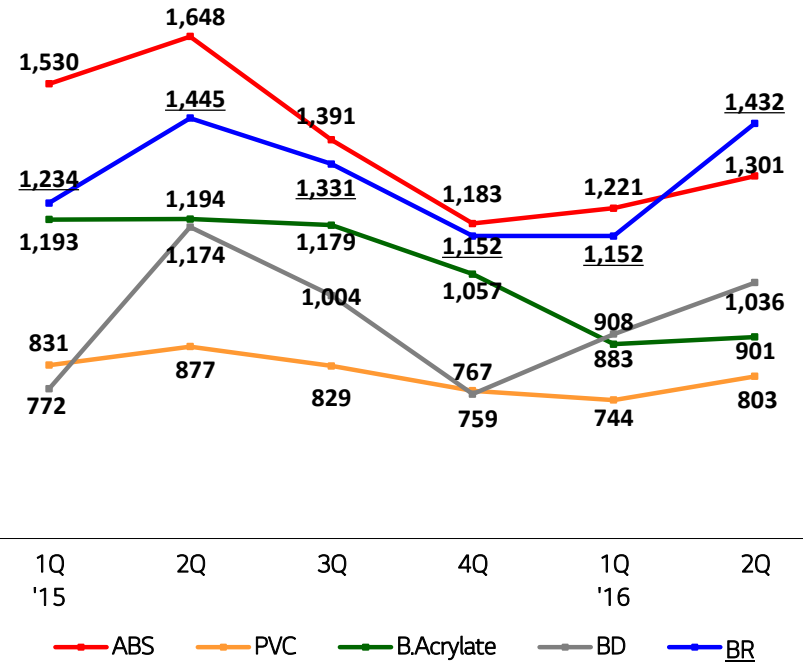
*신규/증설 투자에는 R&D 투자가 포함되어 있음.

(Unit:USD/MT)



NCC/PO

(Unit:USD/MT)



ABS/EP

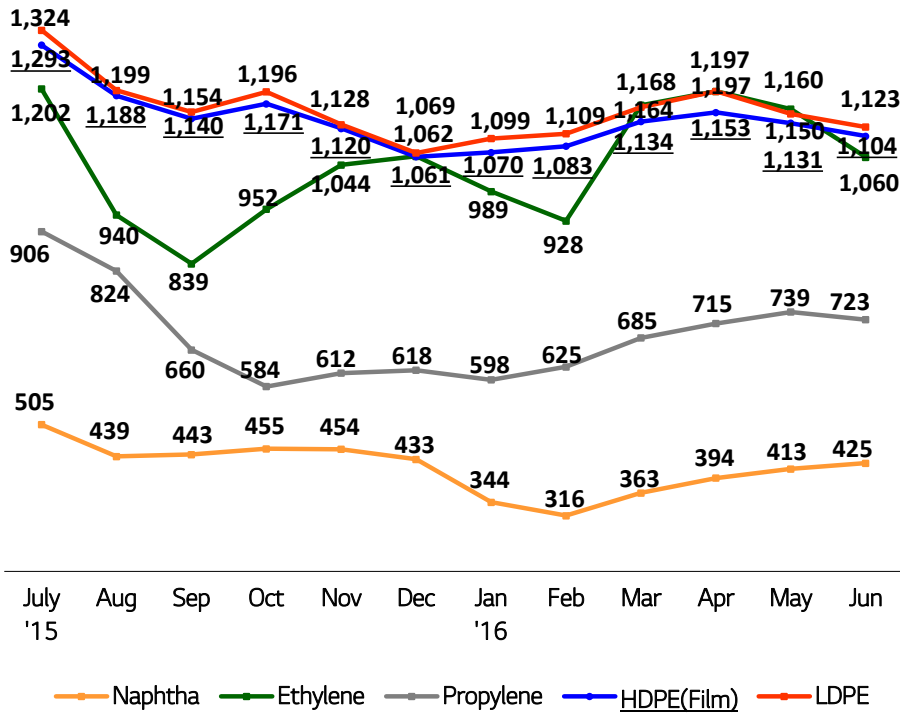
PVC/가소제

아크릴/SAP

고무/특수수지

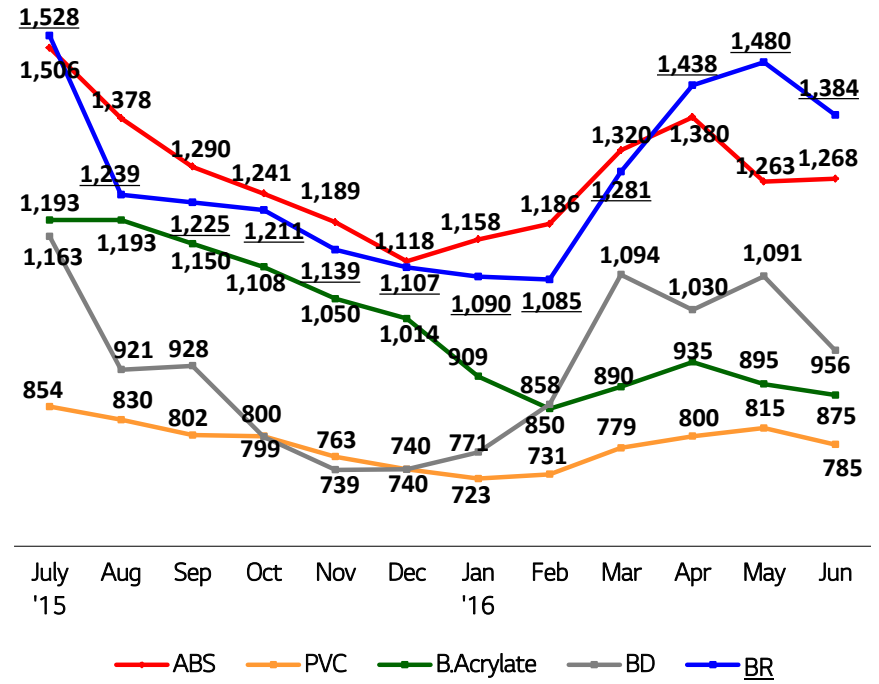
• The prices are average price of CFR FE Asia for general grade in each product group.

(Unit : USD/MT)



NCC/PO

(Unit : USD/MT)



ABS/EP

PVC/가소제

아크릴/SAP

고무/특수수지

• The prices are average price of CFR FE Asia for general grade in each product group.