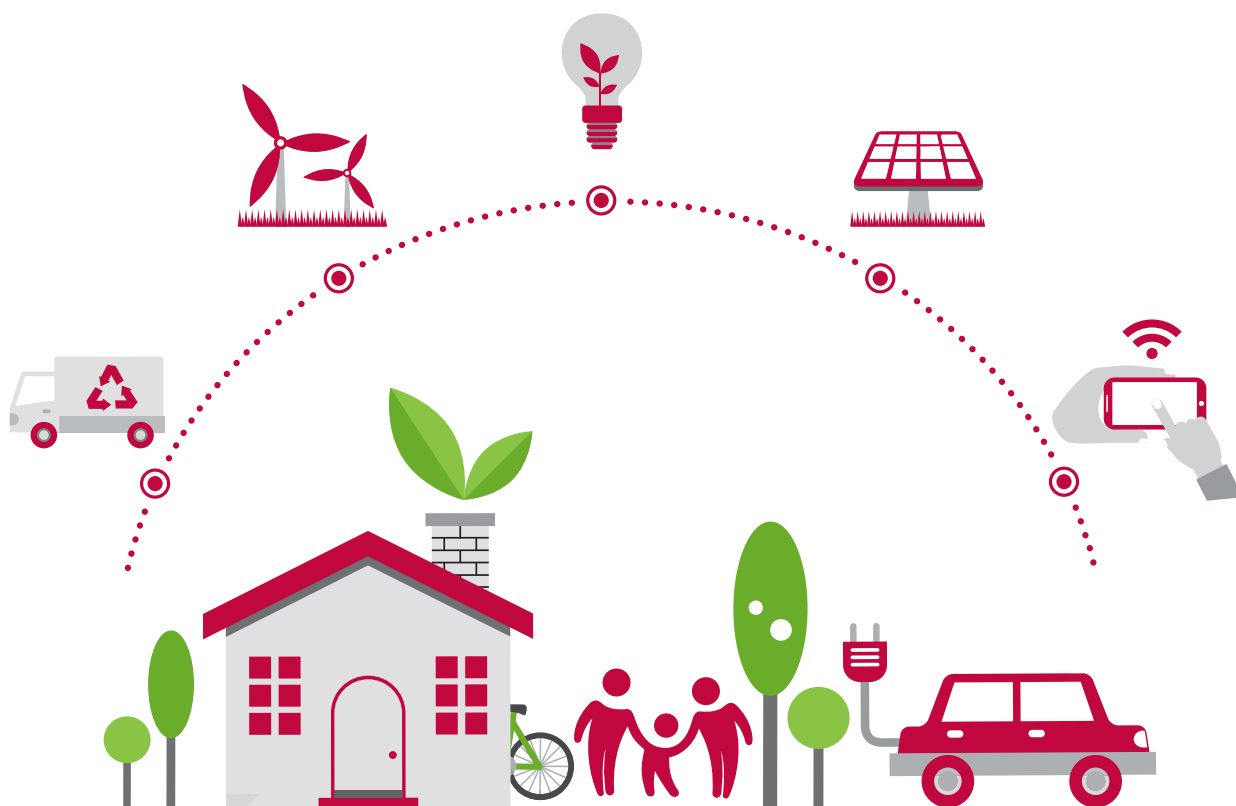


LG化学在您身边

LG 化学（中国）2014 社会责任报告
LG CHEM CHINA CSR REPORT



关于本报告

本报告是 LG 化学（中国）投资有限公司（或“LG 化学”、“公司”、“我们”）发布的第三份企业社会责任年度报告，披露 LG 化学（中国）及 LG 化学中国地区法人在经济、环境和社会等方面的工作绩效，报告时间范围为 2014 年 1 月 1 日至 2014 年 12 月 31 日，部分内容超出上述范围。

参考标准及可靠性保证

本报告在编制过程中参考了国际标准化组织 (ISO)《社会责任指南: ISO26000》、全球报告倡议组织《可持续发展报告指南 (G4)》以及中国社会科学院《中国企业社会责任报告编写指南 (CASS-CSR3.0) 之石化工业指南》。公司承诺本报告内容不存在任何虚假记载、误导性陈述或重大遗漏。

信息来源与数据说明

本报告所使用数据均来自公司的正式文件和统计报告。报告中的财务数据以人民币为单位，特别说明除外。因统计口径的改变，本报告中 2012、2013 年数据与以往报告中披露的数据略有出入，并以本报告为准。

编制流程

本报告编写经过国内外企业社会责任标准分析、同行业企业社会责任报告对标、社会责任培训与企业走访、管理层审定等步骤，确保报告信息客观、规范、诚信、透明。

报告改进

2014 年报告采用“责任管理篇”、“责任行动篇”和“责任绩效篇”的形式全面、系统阐述 LG 化学在社会责任管理、实践方面的履责成效；并以“为顾客创造价值”、“与环境和谐发展”、“尊重人的经营”和“社会贡献”四大议题呈现公司在回应利益相关方期望与需求方面的理念、行动、措施及成效。

报告体系

年度信息披露 - 年度社会责任报告

日常信息披露 - 社会责任网站专栏：
<http://www.lgchem.com.cn>

报告联系方式

地址：北京市朝阳区建国门外大街乙 12 号双子座大厦西塔 22 层
电话：+86-10-6563-2114
Email: gaprbj@lgchem.com

延伸阅读

您可通过以下方式获取 LG 化学（中国）更多社会责任信息或下载本报告的电子文本。公司官网 <http://www.lgchem.com.cn>



LG 化学（中国）
2013 社会责任报告



LG 化学（中国）
2012 社会责任报告

目录

关于本报告	
领导致辞	02

走进 LG 化学

一、LG 化学始终相伴	06
二、LG 化学在中国	09
三、守法合规经营	11

责任管理篇

一、社会责任战略	16
二、责任组织与推进	17
三、实质性议题分析	18
四、利益相关方沟通	20

责任行动篇

一、为顾客创造价值	24
二、与环境和谐发展	29
三、尊重人的经营	38
专题：我与 LG 化学的十年	47
四、社会贡献	48
专题：人人可公益，我们在行动	57

责任绩效篇

一、市场绩效	58
二、社会绩效	58
三、环境绩效	58

未来展望

未来展望	60
------	----

附录

指标索引	61
评级报告	62
意见反馈	63

领导致辞

LG 化学 CEO 致辞

尊敬的各位 LG 化学利益相关者们：

首先，在此非常感谢各位对 LG 化学始终如一的关注和热爱。

去年，由世界经济恢复放缓而引起的需求减少，以及竞争加剧导致了产品价格下降。在如此艰难的经营环境中，LG 化学还是巩固了在事业领域中的技术以及事业的主导权，为引领市场创造了非常有意义的成果。EP 在强化了既有的基础素材领域中竞争力的同时，还开发了以 SAP，SSBR 等为基础的技术型企业顾客；OLED 照明开发了世界最早的 100lm/W 面板，汽车电池也以世界第一位的竞争力为基础，与全球性的整车企业签订了电池供应合同。

我们要具备有可持续发展的基础及竞争力。

今年，预计世界经济也会增长放缓，经济形势将依旧严峻。然而，LG 化学仍应铭记“引领市场”，果断的应对挑战，以热烈而又集中的执行力为基础，克服这些困难。通过将现有产业的价值发挥到最大化，集中培养能影响未来胜负的产业，以此来追求持续性的增长，从而确保竞争力。

我们要成为与社会共同成长的全球性素材企业。

若要达成持续成长，最重要的就是与社会共同成长。LG 化学作为为现代社会提供必须素材的全球性企业，我们的方向是开发差别化的技术及产品开发，努力解决我们要直面的社会·环境问题。我们要致力于开发亲环境性素材产品，开发低耗能的高效产品，而且我们也通过汽车电池以及战略储能电池，引领着节能市场的成长。

以后，LG 化学也将会领先找到社会的需求，以超越期待的差别化解决方案，创出新的价值，从而成为与社会共同成长的企业。



我们不会忘记遵守根本和原则。

在此基础上，我们在成长的过程中也绝对不会忘记根本、定好的基准和原则、以及必须要遵守的文化。我们所有的事业活动也要将安全环境放在首位，我们全球范围内的所有事业的员工以及协力社，也都将会不断进行改善，致力于打造安全的地域社会及美好的环境。另外，我们也要遵守 LG 的行动方式 - 正道经营，以此为基础，杜绝不正之风，营造公正的交易文化。我们认为寻求与合作公司共同成长，努力使经济匀速发展，是我们的社会责任。我们希望努力与协力社构建如下的关系：协力社能以我们的成长成果为基础，协力社的竞争力也会成为我们的竞争力。

今年，在第九次发行的 LG 化学的“2014 年可持续发展报告书”中，包含了 LG 化学在过去一年里，为了成长为与社会共同发展的企业所做的努力。

在此，我想要与全球范围内的我们的员工以及利益相关者进行分享：

LG 化学今后也不会只看重眼前，而是会继续着眼于创造可持续的、健康的成果。我们会体系化的管理事业活动以及由于相互影响而造成的多样的社会·环境方面的问题，成为与社会共同成长的有责任感的企业。希望利益相关者们能够继续给予我们关注与鼓励。

谢谢！

LG 化学 CEO 副会长 朴镇洙

LG 化学大中华区总裁致辞

尊敬的各位 LG 化学利益相关者们：

过去的一年，虽然世界经济都处在恢复放缓的状态中，但是中国由于处于经济结构调整及变革期，所以通过全面的改革开放，实现了飞跃发展。LG 化学虽处在艰难的全球经营环境中，仍为了达成可持续发展不断地努力，2014 年中国区的销售额达到了 83 亿美元。

我们会积极实践企业的社会责任。

LG 化学自 1995 年在中国建厂后，就一直坚信，企业的发展与各个利益相关者的支持和参与密不可分。尤其是在 2014 年，提出了“LG 化学在您身边”的社会贡献活动口号，确定了“青少年关爱”、“社区贡献”、“绿色环保”三大重点活动领域，在全国多个地区推进了“爱心学校工程”、环境保护等活动，积极地实践着自己的企业社会责任。

我们会通过引领市场成长为一流企业，也会在解决社会·环境问题方面，贡献自己的力量。

今后 LG 化学将以差别化的技术及产品开发为基础，成长为全球性的材料企业，还会致力于我们面临的社会·环境问题。我们会通过提高产品的亲环境性，使其对环境的影响降低到最小；我们通过高效低耗能产品，如电动汽车电池、战略储能电池的开发，引领着亲环境能源市场。预计于 2015 年末完工的南京汽车电池工厂，产能将达到可供应 10 万辆汽车的需求，会对中国空气质量的改善，做出巨大的贡献。

我们会用“尊重人的经营”作为根本理念，扩大中国本地化战略。

LG 集团一直坚持“尊重人的经营”，LG 化学也一直通过保



障职员权益，提供职业发展培训，确保职业安全及健康等方面，实践着此项原则。2014 年，我们为了培养本地领导，实施了“新一代中国事业 Leader”项目，在 2014 年末，中国地域的高职级（部长级以上）人员本地化的比率比去年增长了 16.7%。LG 化学一直明确，之前的成果是由 9000 多名中国本地员工努力拼搏得来的，我们也会一直以“尊重人的经营”为基础，继续实施中国本地化战略。

LG 化学也在“2014 年企业社会责任报告”中，阐述了过去一年 LG 化学通过实现企业社会责任，与社会共同成长的努力。同时我们也想通过这个报告，与利益相关者们进行积极的沟通。我们的社会活动，会将我们对社会·环境造成的影响进行体系化的管理，我们要成长为与社会共同成长的有责任感的企业。希望各位能够不断地给予我们鼓励及关注。

谢谢！

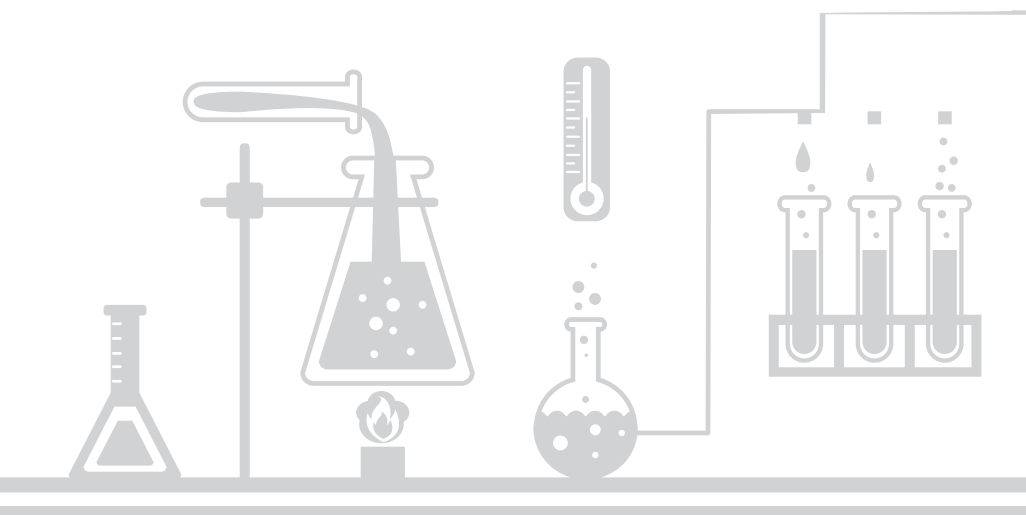
LG 化学大中华区总裁 李址承

J. S. Lee

01

走进 LG 化学

- LG 化学始终相伴
- LG 化学在中国
- 守法合规经营



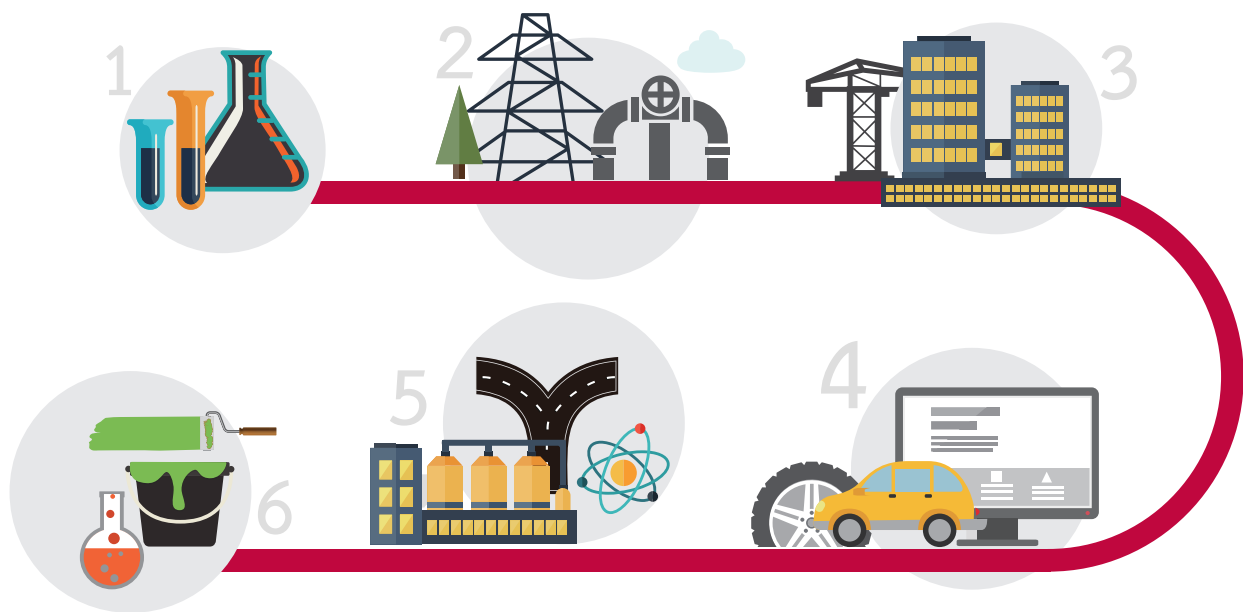


一、LG 化学始终相伴

LG 化学是一个在基础材料、信息电子材料、材料和电池领域携手顾客走向成功的 Global Solution Partner。

基础材料

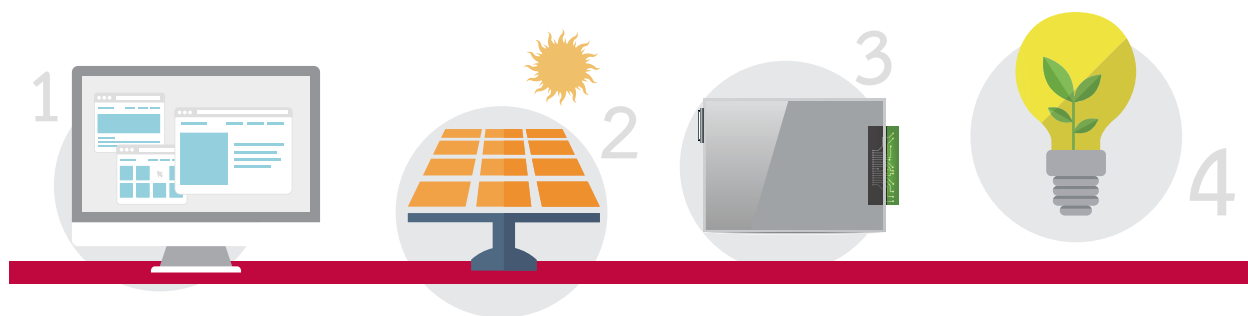
LG 化学通过不断创新技术，提升基础材料和化学品领域产品的质量，为其他行业发展提供优质的原材料，以进一步提高市场竞争力。



产品序号	产品名称	产品用途
1	NCC	采用石脑油为原料，通过热分解法在裂解装置上生产乙烯、丙烯、BD、苯等基础馏分，广泛用于国内外各种化学产品的原料
2	PO	广泛用于管道、电缆等
3	聚氯乙烯 (PVC)	广泛用于建筑材料、生活材料的常用塑料产品
4	ABS	广泛用于电气电子、汽车零部件、工业材料、日常生活用品等领域
5	合成橡胶/特种树脂	用于生产轮胎及衬垫用合成橡胶、抗冲改性剂、MBS、沥青及塑料改性剂、SBS、涂胶、Latex 手套以及 PC/环氧树脂的原料 BPA 的原料
6	丙烯酸酯/增塑剂	用于高吸水性树脂、涂料、粘合剂等产品的原料

信息电子材料

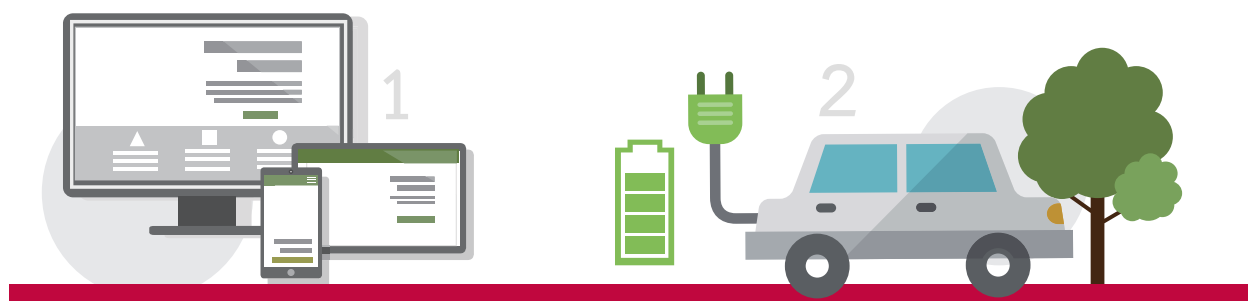
LG 化学通过持续加强研发力量，创新顾客解决方案，在 LCD 偏光板等信息电子材料获得一定的市场占有率，赢得顾客的信赖。



产品序号	产品名称	产品用途
1	光学材料	显示器关键材料，用于电视、电脑等
2	高性能材料	广泛用于智能手机、平板电脑、太阳能等
3	LCD 玻璃基板	液晶显示器的核心材料
4	OLED 照明	高效环保型光源

材料

LG 化学专注于面向未来的材料和先进材料的开发，为创造更美好的生活不断努力。



产品序号	产品名称	产品用途
1	Display 材料	广泛用于 OLED 电视、笔记本电脑、液晶电视、显示器、智能手机、LED 电视等
2	二次电池材料	广泛用于电子产品类的小型电池，还用于汽车的动力电池、输变电等的储能电池

电池

LG 化学积极提供绿色能源解决方案，研发绿色环保电池产品，为顾客提供多元化产品的同时，降低产品使用过程中的环境负荷，为应对气候变化贡献自身力量。



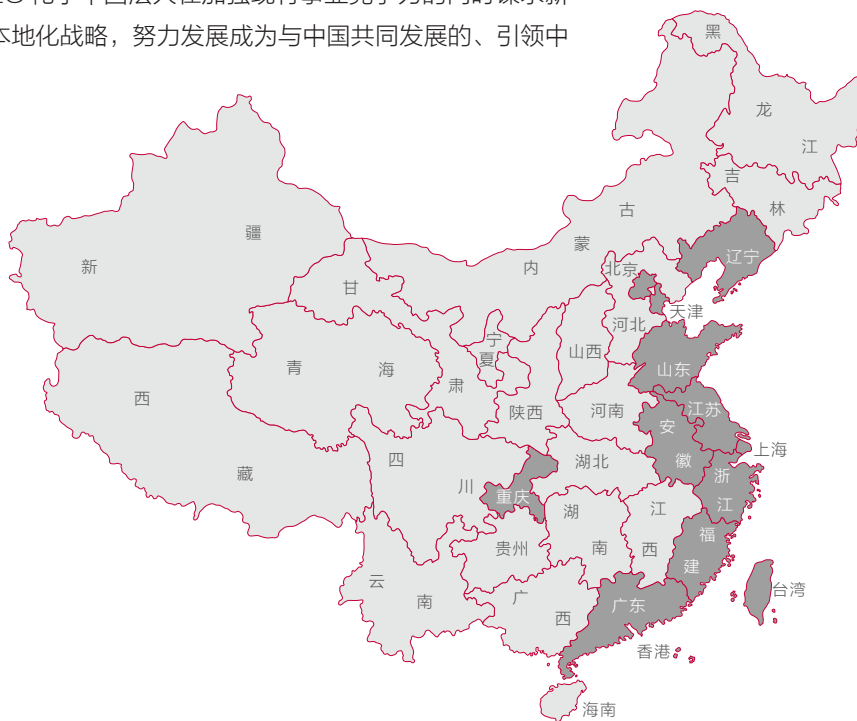
产品序号	产品名称	产品用途
1	动力电池	广泛用于纯电动汽车、混合动力汽车等
2	储能电池	广泛用于发电站、输变电站、家用储能等
3	小型电池	广泛用于手机、电脑、数码相机、电动工具、电动自行车/电动摩托车等

二、LG 化学在中国

LG 化学自 1995 年在中国投资建厂以来，先后在宁波、天津、广州、南京、台湾、北京等地建立了 11 家生产法人，1 家研究中心。另外在上海、广州、深圳、青岛、烟台、宁波、重庆等城市设立了 8 家分公司，在沈阳、厦门设立了 2 处办公室，同时成立香港销售法人，投资总额达 19 亿美元，本土化战略得到充分落实。

LG 化学为实现中国地区事业发展，于 2004 年设立地区总部，即“LG 化学（中国）投资有限公司”，在全公司范围内支援中国事业战略制定，向各地区生产法人和子公司的运营提供业务支援。LG 化学中国法人在加强现有事业竞争力的同时谋求新事业的增长，通过彻底贯彻本地化战略，努力发展成为与中国共同发展的、引领中国市场发展的模范企业。

SolutionPartner



辽宁

LG 化学（中国）投资有限公司沈阳办公室

北京

LG 化学（中国）投资有限公司
LG 化学显示器材料（北京）有限公司

天津

天津 LG 大沽化学有限公司
天津 LG 渤海化学有限公司
天津 LG 渤天化学有限责任公司
LG 化学（天津）工程塑料有限公司

山东

LG 化学（中国）投资有限公司青岛分公司
LG 化学（中国）投资有限公司烟台分公司

江苏

LG 化学（南京）信息电子材料有限公司

安徽

LG 化学（中国）投资有限公司合肥分公司

上海

LG 化学（中国）投资有限公司上海分公司

重庆

LG 化学（中国）投资有限公司重庆分公司

浙江

LG 化学（中国）投资有限公司宁波分公司
宁波 LG 甬兴化工有限公司

福建

LG 化学（中国）投资有限公司厦门办公室

台湾

台湾 LG 化学股份有限公司

香港

LG 化学香港有限公司

广东

LG 化学（中国）投资有限公司广州分公司
LG 化学（中国）投资有限公司广州开发区分公司
LG 化学（广州）工程塑料有限公司
LG 化学（中国）投资有限公司深圳分公司
中海油 LG 化工有限公司

企业文化

LG Way

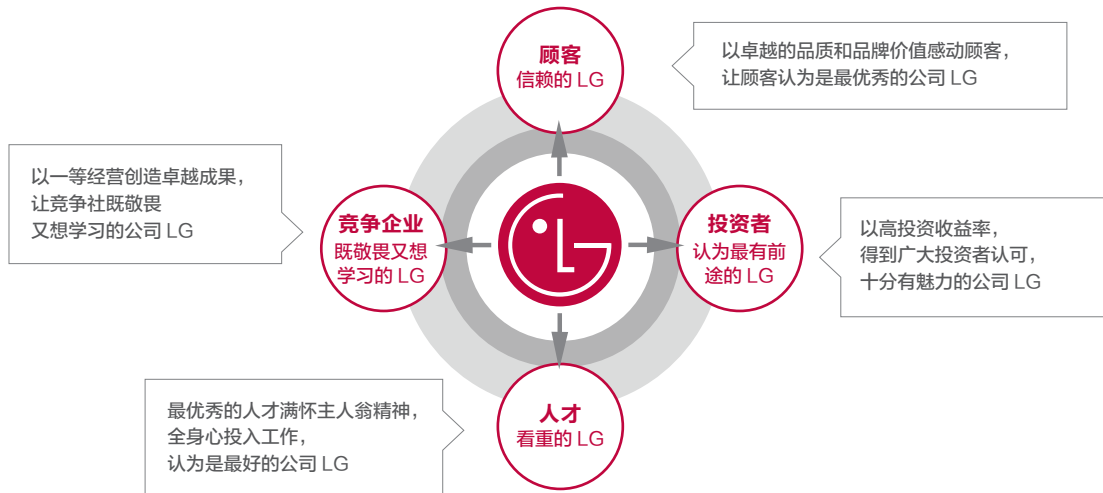
LG Way 是 LG 固有的经营哲学，以创业精神为背景开创事业，在成长过程中与生产的经验和哲学不断融合，并继承发展到今天，是所有员工都应遵守并实践的思想与行动的基础。

LG Way 以 LG 的行动原则——“正道经营”为基础，实践 LG Way 的经营理念——“为顾客创造价值”和“尊重人的经营”，从而实现 LG 的最终愿景“一等 LG”。

LG Way 是 LG 集团固有的经营哲学



一等 LG 的最终蓝图



LG Way 融入企业运营

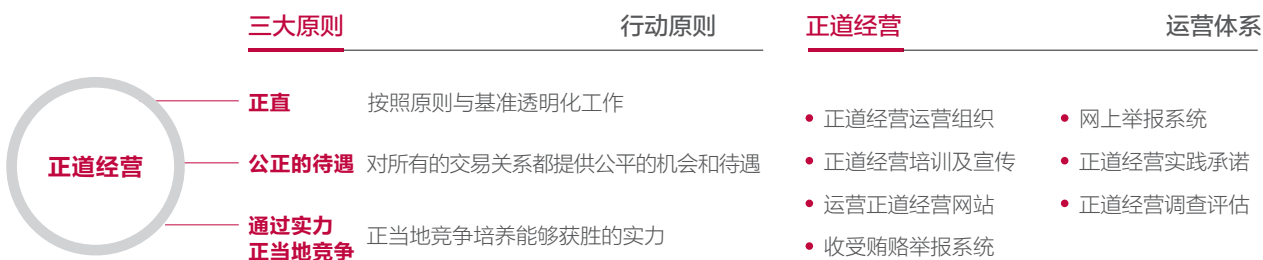
LG Way 是 LG 全体员工思考及行动的立足点，在 LG 化学愿景及核心价值观的指导下，LG 化学（中国）坚定不移的推进工作方式与组织文化的结合，在企业生产经营活动中优先考虑顾客价值，并且提醒全体职员要有主人翁意识，加快执行力。

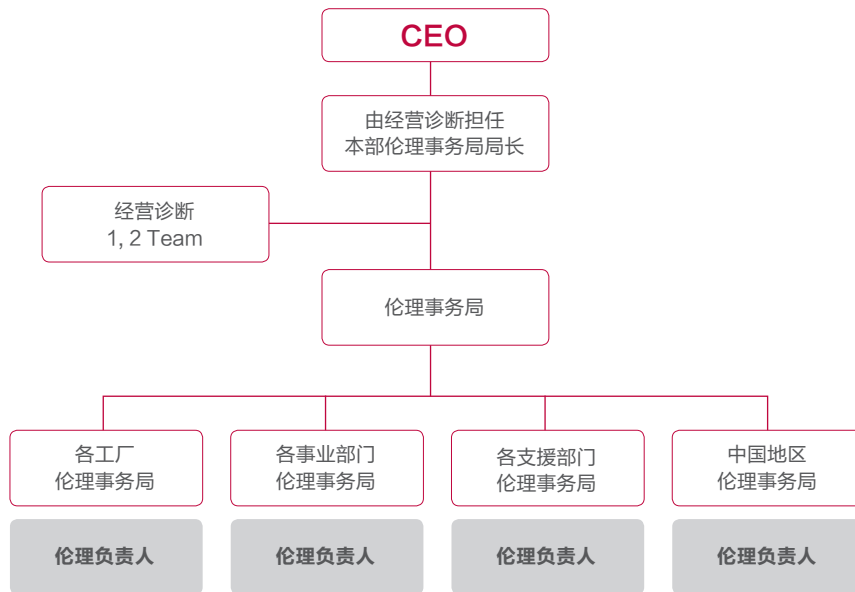


三、守法合规经营

正道经营

正道经营是 LG 化学的核心价值观，也是 LG 化学的文化基石。公司严格执行合规经营和伦理经营，制定伦理规范及实践指南，从对顾客的责任和义务、公平竞争、公平交易、全体员工的基本伦理、全体员工的责任以及对国家和社会的责任六个方面入手，为公司上下提供伦理经营的指导，且每年对合规经营情况向社会公众发布报告。





正道经营运营组织：伦理事务局

正道经营

我们都做了啥?

我们把“正道经营”随身带

我们制定了“正道经营”随身卡片，阐述正道经营基本概念，它和银行卡一样大小，方便随身携带。LG 化学中国的职员每人一份，随时学习。

我们为“正道经营”立下誓言

LG 化学中国的职员都会签署“正道经营”实践誓约书，承诺在业务执行中严格遵守 LG 的伦理规范。

我们为“正道经营”写书，画漫画

我们制定了《LG 伦理规范手册》、正道经营连载漫画，员工可以在其中学习 LG 伦理经营规定及实践方式。

我们为“正道经营”开展特色活动

在 LG 化学，我们对员工的正道经营知识、素养有着严格的要求。为提升这方面的能力，我们为普通员工、经理人、伦理事务局担当提供正道经营培训。



我们还邀请合作伙伴监督“正道经营”

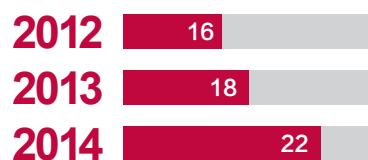
逢年过节，LG 化学中国地区各法人总经理都会亲自向顾客企业、合作企业发出伦理监督邀请函，向他们介绍 LG 化学的正道经营理念及 LG 化学的全球伦理举报网站，请他们协助 LG 化学实践正道经营。



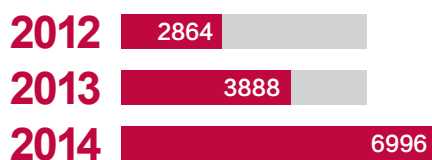
正道经营
网上举报系统

正道经营

LG 化学正道经营培训绩效 (2012-2014)



正道经营培训次数 (次)



正道经营培训人次 (人次)

公平竞争

公平竞争是 LG 化学伦理规范中重要的基本原则，是 LG 化学经营中需要遵守的首要规范，公司在全球各地展开的所有经营活动都遵守当地的法律法规，通过合法方式确保市场竞争优势。



风险管理

LG 化学 (中国) 以合规经营为企业基本运营理念，不断完善流程控制及制度设计。公司于 2012 年 4 月经董事会决议选任了合规负责人，制定了合规管理准则，统一管理合规业务，对公司业务及员工进行合规审查，并就具有违法可能性的公司，改善其内部标准与行为。公司为了深层次、集中地改善个别活动风险，采用选定个别主题重点管理的合规活动方式，加强风险管控。



整理 整顿 清扫 清洁 素养

TK-5607

02

责任管理篇

- 社会责任战略
- 责任组织与推进
- 实质性议题分析
- 利益相关方沟通

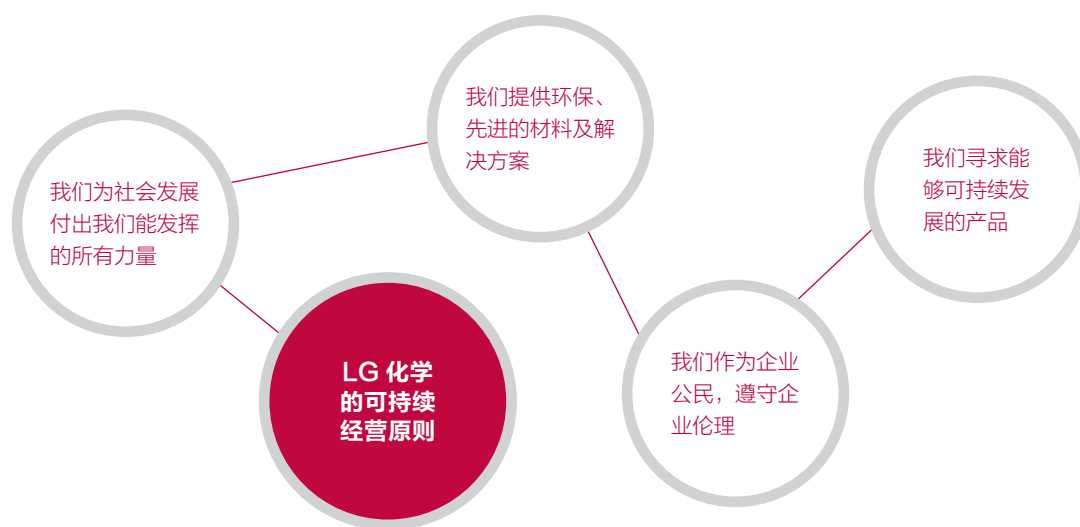


一、社会责任战略

为保持持续性履行社会责任，LG 化学制定了公司可持续经营原则，确定了可持续经营愿景，以此指导实践，展现公司对社会和利益相关方的责任和胸怀。

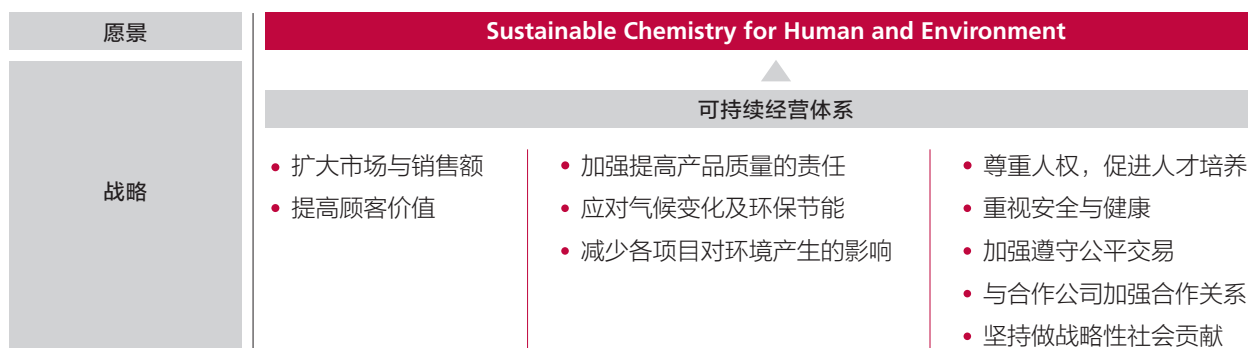
可持续经营原则

LG 化学以“为顾客创造价值”与“以人为本的经营”为基础，坚持可持续经营原则，不断创造可持续发展的未来价值。



可持续经营愿景与战略

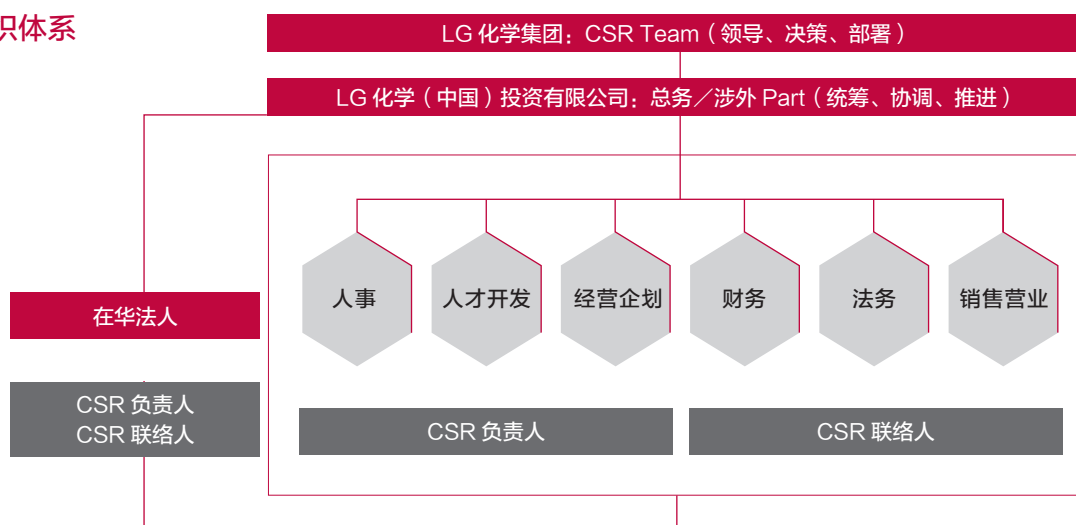
LG 化学坚持“Sustainable Chemistry for Human and Environment”可持续经营目标，不断努力成为“以人为本”及“与环境和谐发展”的化学企业。通过公司发展战略、与利益相关者及社会共生共荣的可持续经营十大行动战略，努力实现其战略目标。



二、责任组织与推进

为有效地推进公司可持续发展和社会责任工作，LG 化学成立了 CSR 团队，由 CSR Team 统一管理。LG 化学（中国）投资有限公司总务/涉外 Part 负责 LG 化学在中国的社会责任工作的统筹、协调和日常管理，包括制定社会责任规划和年度发展计划、开展社会责任研究、培训和交流，编制和发布公司年度社会责任报告等，各业务部门结合职能定位分工负责相关工作。LG 化学在华法人设置了 CSR 专任/兼任的责任者与联络窗口，负责协调和推动所在单位的企业社会责任工作，并与 LG 化学（中国）投资有限公司保持畅通、直接地进行沟通。

社会责任组织体系



案例：开展社会责任培训，提升责任意识

2015年3月11日，LG 化学（中国）组织开展了社会责任培训，参加培训人员包括 LG 化学在华各法人 CSR 工作负责人及中国地区总部支援部门的同事们。

中国社会科学院经济学部企业社会责任研究中心主任钟宏武应邀进行培训，对中国社会责任的历史、现状和发展趋势进行了深入分析，并着重分析了韩资企业在社会责任指数方面的表现，对 LG 化学（中国）未来的 CSR 工作提出了建议。



案例：支持中国企业社会责任标准制定，引领行业发展

2015年6月，LG化学(中国)与中国社会科学院经济学部企业社会责任研究中心和中国石油化工集团公司合作，完成《中国企业社会责任报告编写指南3.0之石化工业指南》(简称“《石化指南3.0》”)编制与发布工作。并在《石化指南3.0》中将公司的社会责任管理与实践、报告管理作为案例重点呈现，以指导并带动行业社会责任工作的开展。通过此项工作，提升了LG化学(中国)社会责任研究能力和行业影响力，树立了良好的品牌形象。



《中国企业社会责任报告编写指南3.0之石化工业指南》



《石化指南3.0》LG化学(甬兴)实地调研



《石化指南3.0》专家研讨会

三、实质性议题分析

为提升报告的针对性与回应性，2014年LG化学(中国)开展了社会责任实质性议题分析工作，识别筛选出最具实质性的年度关键议题。

议题来源

基于国家宏观政策导向、国内外社会责任标准研究分析、公司发展战略规划、行业对标、企业走访调研等多种渠道，识别出LG化学(中国)意义重大的22项社会责任实质性议题。

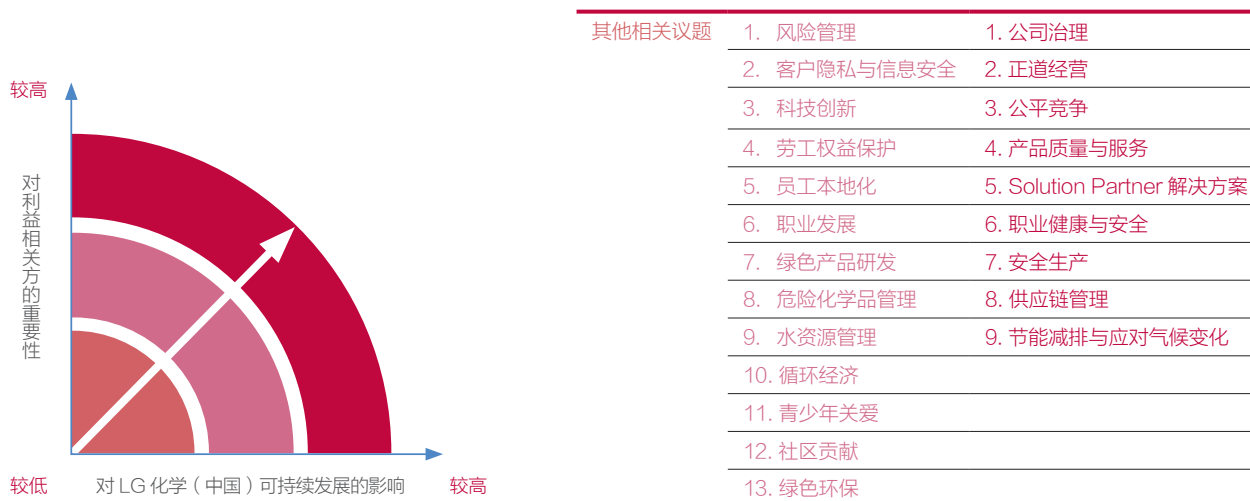
- 国家宏观政策导向：深入解读中国宏观政策及2014年石化行业相关政策法规，领会中国可持续发展的宏观政策导向及趋势。
- 国内外社会责任标准研究分析：梳理全球报告倡议组织GRI《可持续发展报告指南》(G4)、ISO26000等相关国际标准以及《中国企业社会责任报告编写指南(CASS-CSR3.0)》等国内标准，了解全球及中国社会责任议题管理及信息披露的最新要求。
- 公司发展战略规划：结合LG化学(中国)发展战略规划识别对公司实现战略目标意义重大的关键议题。
- 行业对标：对同业企业的可持续发展战略及管理、实质性议题、定量指标进行全面对标，研究确定行业热点议题、最佳实践及差距。
- 企业走访调研：通过对LG化学在华法人走访调研，了解关键利益相关方对社会责任议题的要求。

通过上述方式，梳理出 LG 化学（中国）22 项社会责任实质性议题。

 管理议题	 经济议题	 社会议题	 环境议题
<ol style="list-style-type: none"> 1. 公司治理 2. 正道经营 3. 公平竞争 4. 风险管理 	<ol style="list-style-type: none"> 5. 产品质量与服务 6. 科技创新 7. Solution Partner 解决方案 8. 客户隐私与信息安全 9. 供应链管理 10. 安全生产 	<ol style="list-style-type: none"> 11. 劳工权益保护 12. 员工本地化 13. 职业健康与安全 14. 职业发展 15. 青少年关爱 16. 社区贡献 	<ol style="list-style-type: none"> 17. 节能减排与应对气候变化 18. 绿色产品研发 19. 危险化学品管理 20. 水资源管理 21. 循环经济 22. 绿色环保

议题序列

通过分析“对利益相关方的重要性”和“对 LG 化学（中国）可持续发展的影响”，制定出社会责任议题序列。



议题审定

对筛选出的社会责任议题进行审核，确定公司社会责任实质性议题。

议题沟通

LG 化学（中国）以实质性议题为基础推进社会责任工作，并以微信、网站、定期报告等多种方式向利益相关方就议题实践展开沟通，提升企业透明运营度。

四、利益相关方沟通

LG 化学 (中国) 深入研究利益相关方关切的问题, 高度重视与利益相关方的沟通, 将相关诉求转化为公司社会责任行动目标和方案, 切实加强自身能力建设, 并通过各种渠道和途径, 向利益相关方传播公司责任理念及履责动态, 努力满足各方合理的期望与要求。

利益相关方	对公司的期望	沟通渠道和沟通方式
 <p>顾客</p>	<ul style="list-style-type: none"> 提供高品质产品 确保产品安全 提供优质服务 	<ul style="list-style-type: none"> 客户满意度调查 客户关系管理 客户座谈与走访 应对客户投诉
 <p>政府</p>	<ul style="list-style-type: none"> 贯彻宏观政策 诚信守法经营 依法纳税 带动就业 防范经营风险 	<ul style="list-style-type: none"> 参与政策、规划调研与制定 专题汇报 接受监督考核 正道经营与公平竞争
 <p>员工</p>	<ul style="list-style-type: none"> 员工权益保障 员工职业发展 员工关爱 	<ul style="list-style-type: none"> 职工代表大会 各级工会组织 员工参与企业管理渠道 意见和合理化建议征集
 <p>同业者</p>	<ul style="list-style-type: none"> 经验共享 技术交流 竞争合作 	<ul style="list-style-type: none"> 参加行业会议 日常联络
 <p>合作伙伴</p>	<ul style="list-style-type: none"> 遵守商业道德 公开、公平、公正采购 互利共赢、共同发展 	<ul style="list-style-type: none"> 公开采购信息 谈判与交流
 <p>社区</p>	<ul style="list-style-type: none"> 社区公共事业发展 增加社会就业 	<ul style="list-style-type: none"> 社区座谈与交流 社区公益活动 社区共建活动
 <p>环境</p>	<ul style="list-style-type: none"> 遵守环保法律法规 环境保护 节能降耗 	<ul style="list-style-type: none"> 环境管理战略与组织体系 环保培训与教育 推进节能减排与应对气候变化 研发绿色产品 环保公益
 <p>社会组织</p>	<ul style="list-style-type: none"> 保持密切联系, 保持信息共享 积极参与、支持社会团体组织的各项活动 	<ul style="list-style-type: none"> 参与政府、行业协会、科研院所的会议、论坛和活动

案例：多样化的社会责任沟通渠道

LG 化学（中国）高度重视与利益相关方的沟通与交流，开设微信、官方网站等沟通平台，实时展示公司社会责任信息与工作进展；通过发布年度社会责任报告、《桥》社刊等，定期与相关方进行沟通；每年召开 CSR Workshop，讨论与分享公司社会责任工作方向与实践；开展 LG 化学在华法人实地调研或公益活动回访，了解相关方诉求。



官方微信



LG 化学（中国）官网 - 可持续经营专栏
<http://www.lgchem.com/cn/sustainability>



《桥》社刊

案例：LG 化学荣获“企业社会责任发展指数四星级”证书

2014 年 12 月，LG 化学应邀参加了由中国韩国商会、韩国驻华大使馆和大韩贸易投资振兴公社在北京共同主办的“2014 在华韩国企业社会责任论坛”。论坛上，韩国驻华大使权宁世先生为 LG 化学颁发了荣誉证书，肯定了 LG 化学 2014 年在中国地区企业社会责任方面所付出的努力。《LG 化学（中国）2013 社会责任报告》获得中国社科院四星半评级，是一份领先的企业社会责任报告。



案例：参加“分享责任中国行 - 石化行”，增强行业交流

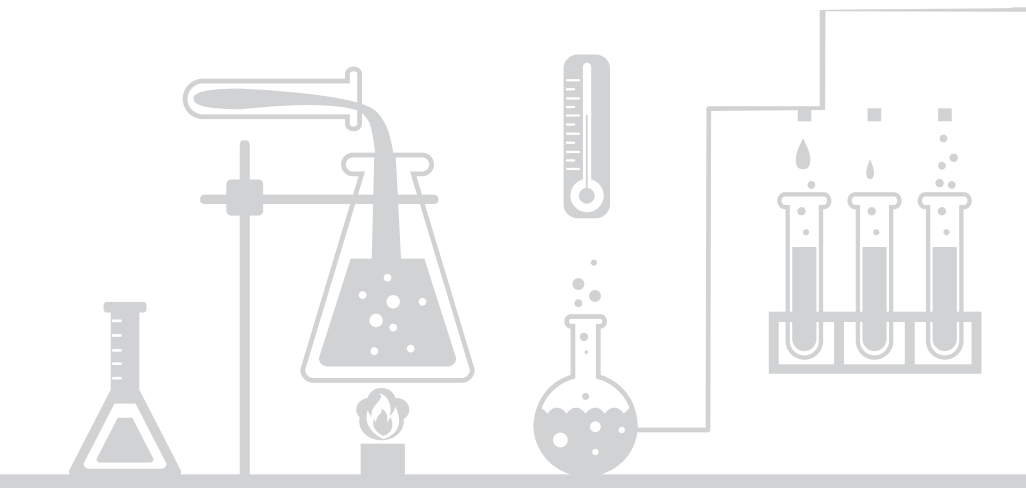


2015 年 3 月 26 日 - 28 日，中国社会科学院经济学部企业社会责任研究中心举办的“分享责任中国行之石化行 - 中国企业社会责任领先企业调研”活动启动。作为石油化工外资企业代表，LG 化学（中国）积极支持此项调研活动，并邀请调研组到 LG 化学（甬兴）开展调研，学习 LG 化学（甬兴）在社会责任方面的履责经验。同时，公司与中国石油化工集团公司进行了社会责任交流，借鉴学习同行业优秀的社会责任实践。

03

责任行动篇

- 为顾客创造价值
- 与环境和谐发展
- 尊重人的经营
专题：我与 LG 化学的十年
- 社会贡献
专题：人人可公益，我们在行动





一、为顾客创造价值

1. 提供优质产品和服务

质量管理

“我们加强产品安全，让顾客和消费者能够信任并安全地使用我们的产品。因为这正是我们在急速变化的市场中必须要做的事业风险管理，更是我们追求未来可持续发展的核心。”

——LG 化学 CEO 副会长 朴镇洙

LG 化学致力于为顾客提供更为优质、更为环保、更为人性化的产品，不断超越用户的期望。LG 化学严格遵守国家关于产品质量和安全的法律法规以及质量标准要求，不断健全质量管理体系、完善质量档案，严格关键过程质量控制、质量检验和计量检测、健全产品质量追溯体系，以保证产品质量安全、确保产品信息真实有效，切实履行质量担保责任及缺陷产品召回等法定义务，依法承担质量损害赔偿责任，切实维护客户合法权益。截至 2014 年底，LG 化学（渤海）等多家法人建立质量管理体系，并开展质量培训。



LG 化学（渤海）获得中国质量检验协会颁发的 2014 年“3.15”“全国质量和服务诚信优秀企业”

LG 化学（北京）产品合格率(2012-2014)

指标	2012 年	2013 年	2014 年
产品合格率 (%)	93.80	94.55	94.23
产品不良率 (%)	6.20	5.45	5.77

客户服务

LG 化学努力为客户提供优质产品的同时，不断完善客户关系管理，为客户提供诸如季度业务会议、年度客户订货会等多样化服务渠道，与客户一同分析需求，提供解决方案；建立了完善的客户投诉解决系统，按照标准化的处理程序应对客户投诉，并对投诉信息进行分析改进，进一步满足客户需求；开展客户满意度调查，了解客户对公司的产品质量、技术和服务的意见，以做改进；定期对信息保护协会和各部门员工进行教育培训，并对获取客户信息的系统进行数据库加密处理，保护信息与隐私。

案例：LG 化学（南京）客户投诉处理流程



客户服务绩效 (2012-2014)

指标	2012 年	2013 年	2014 年
客户投诉解决率 (%)	100	100	100
—— 中国地区电池销售支援客户服务绩效			

2. 做顾客的 Solution Partner

Solution Partner 解决方案

在市场与顾客需求不断变化、竞争越来越激烈的环境下，现有的产品和服务无法在市场中形成差别化优势。2008 年，LG 化学提出了 Solution Partner（解决方案合作伙伴）的长期战略目标，通过为顾客解决问题、创造成果，结合产品、服务和知识，为顾客带来差别化的价值，实现公司与合作伙伴的互利共赢。

Solution 类型	针对顾客	提供的价值
技术解决方案	<ul style="list-style-type: none"> 重视产品的性能，对技术/趋势变化敏感的大型顾客 	<ul style="list-style-type: none"> 符合要求的产品及服务 提高顾客的产品性能 有关新产品开发的服务
管理解决方案	<ul style="list-style-type: none"> 价格竞争激烈的中小型顾客 	<ul style="list-style-type: none"> 提高经营效率的服务 提高生产力，减少残次品等生产力强化方案
环境解决方案	<ul style="list-style-type: none"> 对固体废弃物、环保的替代能源等环境焦点问题具有领先意识的顾客 	<ul style="list-style-type: none"> 环保材料对策，环保认证 减少废弃物 碳化物排放权咨询 与环境保护相关的服务

案例：Solution Partner 与您相伴，携手共同进步

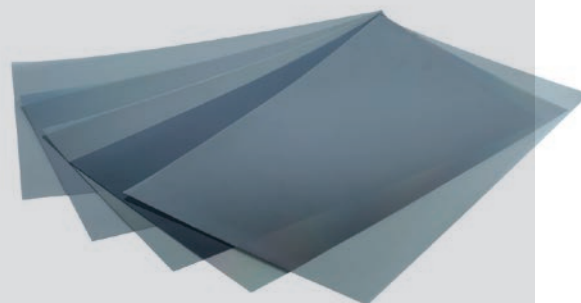
基础材料解决方案

金佰利 (Kimberly-Clark China) 使用 LG 化学的高吸水性树脂 (SAP)，它是生产纸尿裤、卫生巾等用品的核心材料。为帮助金佰利进一步提高原料利用率降低物料损失，LG 化学技术中心 SAP Team 对 SAP 产品的粒径分布进行改善，将细颗粒 (<300 μm) 的含量由 17% 降至 12%，未来将进一步降至 10% 以下。同时，Processing Team 为金佰利的生产线进料鼓提供物料流动模型分析，作为金佰利进行设备改造的参考。通过以上改善措施，最终 LG 化学将帮助金佰利将物料损失由 1% 降至 0.5%，并大幅提高产品质量稳定性。



信息电子材料解决方案

信息电子材料部门针对客户产品产生的问题，主动配合并协助客户进行新产品研制开发，其中 BOE 在开发 17 寸笔记本液晶屏项目时，虽然研发成功，但是通过率较低达不到同行业的标准。就这一问题，信息电子材料部门的同事，经过反复与客户研究，多次试验，对偏光片材料进行改进，成功的帮助客户解决了液晶屏亮度问题，目前产品已经开发完毕，已经投入生产。



电池领域解决方案

LG 化学作为联想的电池供应商，为满足联想业务需求，公司制定了 Solution Partner 解决方案。在韩国本社的大力支持下，南京研发成立了联想 Team，每季度进行技术交流会，提升研发能力，保证联想产品需求；制定了安全库存方案，保障产品供应；参与市场信息交流，跟进行业信息新动态和其他客户发展趋向，为联想更好发展提供建议。



供应商管理

LG 化学建立了供应商准入、评审和考核制度，确保伙伴公平参与竞争，保证伙伴享有合法权益。在供应商准入和评估考核时，除考虑价格、服务等因素之外，公司特别注重考核供应商的环境履责能力，优先选用通过环境认证体系的供应商。

案例：LG 化学（广州）供应商管理



指标	2012年	2013年	2014年
供应商通过 ISO9001 质量体系认证的比例 (%)	95	97	97
供应商通过 ISO14001 环境体系认证的比例 (%)	87.5	94.2	95

战略合作

2014 年 LG 化学与多方签订战略合作协议。积极推动与政府的合作，推进产业落地，解决地方就业；与优秀企业携手，在多领域实现优势互补、深化合作和共同发展；与高校建立合作关系，定向培养优秀人才。

“唇亡齿寒，如果没有优秀的合作公司，LG 化学就绝不可能成为全球一流的企业，合作公司的竞争力就是 LG 化学的竞争力。同理，LG 化学的成果也会给合作公司提供更多的机会，我们要尽最大努力来构建这种良性循环的合作关系。”

——LG 化学 CEO 副会长 朴镇洙

案例：LG 化学与南京市政府合作建设新能源电池工厂，助力当地产业发展

2014 年 7 月 2 日，LG 化学在双子座大厦与南京市政府就新能源电池工厂的建设签订了包括投资等内容在内的全面合作谅解备忘录。2014 年 10 月 30 日，LG 化学在南京新港经济开发区举行了新能源电池工厂开工仪式，工厂建设正式开始。南京新能源电池工厂计划建成面积 25000 m²，相当于一个足球场的 3 倍多，总共 3 层，完工后将具备供应 10 万台以上汽车动力电池的生产能力。新能源电池工厂的建成投产，不仅带动了当地产业发展，同时为带动当地就业做出了重要贡献。



LG 化学与南京市政府签订合作谅解备忘录



南京新能源电池工厂开工建设

二、与环境和谐发展

1. 绿色经营

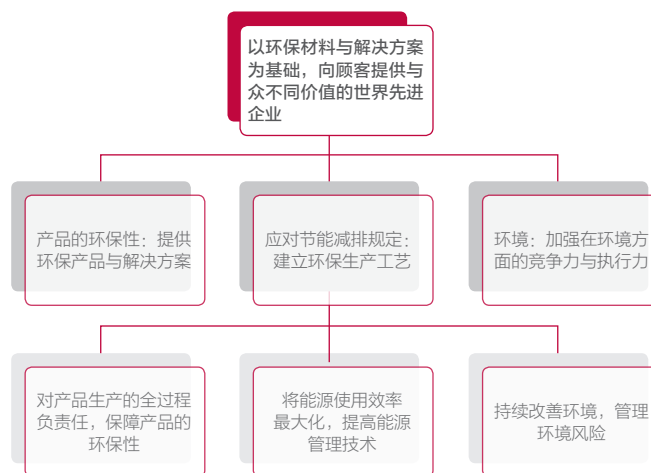
环境管理体系

LG 化学将环境视为最优先的经营课题，统筹进行企业盈利活动与环境建设的协调发展，在环境方面不断提高竞争力。LG 化学通过开展各种创新活动、技术开发、产品结构调整、环境影响评价等努力减少对环境的不良影响。

LG 化学的环境经营愿景

愿景
事业活动与环境的协调发展
目标
在环境建设方面加强竞争力与执行力
核心课题
可持续的环境改善 ■ 应对国内外焦点 ■ 减少污染物排放 ■ 提高资源利用率

环境经营战略体系



对于 LG 化学的所有事业活动来说，环境安全是最重要的。LG 化学积极落实环境管理责任制，在各法人企业设立安全环境部门，由专业人员组成团队。LG 化学在华法人不断完善环境制度，保障企业能源资源管理、节能减排、发展循环经济等工作的规范化、常态化。



LG 化学（渤天）获得 2013 - 2014 年度“天津临港经济区环保考核优秀企业”荣誉奖项



LG 化学（广州）顺利通过广州市清洁生产审核

LG 化学安全环境投资总费用 (2012-2014)

指标	2012 年	2013 年	2014 年
安全环境投资费用（百万元）	38	45	40

环保培训与宣传

公司的安全环境需要每一位员工的努力, LG 化学制定了《安全环境教育制度》, 持续开展环境教育, 让安全环境的意识深入每位员工。



2014年6月5日地球日, LG 化学(北京)员工参加《北京市大气污染防治条例》知识竞赛, 并获得第二名的好成绩



2014年7-8月, LG 化学(大沽)举办“碧海蓝天”海滨环保宣传活动



2014年9月23日, LG 化学开展安全环境 Workshop, 提升环境意识

绿色办公

LG 化学积极倡导绿色办公, 制定办公室节能计划, 实施包括安装办公室智能照明系统在内的办公室节能改造; 同时鼓励员工在日常工作中从小处着手, 从细节做起, 落实节约用水、用电、用纸及办公用品; 鼓励员工使用视频会议, 以减少公务旅行, 节约能源消耗。通过办公室硬件改造和员工节能意识提升大大降低办公室的资源能源消耗。

LG 化学绿色办公措施



节电

- 办公室充分利用自然光照明；
- 电脑暂停使用时设为睡眠状态，并关闭显示器；
- 不常用的设备（如扫描仪）不使用时，拔掉电源插头；
- 下班前电脑、打印机、碎纸机、开水器等办公设备须关闭并切断电源；
- 夏季室温达到26℃以上开启中央空调。



节水

- 养成随手关水龙头的习惯，避免水长流的情况发生；
- 检查公共场所（包括办公区域内）用水用电设备情况，发现损坏、故障的水电设备及时检修。



节纸

- 部门间的文件传递，除需存档或会签的重要文件，尽可能电子邮件流转、审批，减少纸张使用；
- 鼓励打印纸正反两面使用，非正式文件采用单面废纸打印，减少纸张消耗。

LG 化学（中国）绿色办公绩效 (2012-2014)

指标	2012年	2013年	2014年
办公用电总量 (kwh)	505,069,747	511,226,509	443,586,689

2. 绿色工厂

能源管理体系

LG 化学按照《能源管理体系要求》(GB/T23331 - 2012)，要求各法人企业将能源管理工作与用能全过程和生产经营管理全过程相结合，建立能源管理体系，制定客观的、可对比和可验证的能源绩效指标，通过综合运用节能措施、技术和方法，明确各级人员能源管理职责和目标以及考核和激励措施，使法人的能源管理各项工作形成协调一致的有机整体，提高整体能源利用效率。

2014年，LG 化学（甬兴）通过能源节俭 TFT(Task Force Team)，发掘 105 件节俭主题并作出相应的改善；LG 化学（南京）通过能源部门主导的活动，连续两年达成同比改善 10% 的目标。LG 化学（渤海）、LG 化学（大沽）、LG 化学（南京）和 LG 化学（甬兴）分别于 2014 年 10 月、11 月、12 月和 2015 年 2 月通过了国家标准能源经营体系认证。

案例：LG 化学 (渤海) 能源节俭 TFT，困境中寻找机遇

降低能耗、减少二氧化碳排放是全世界共同的环境话题。2009 年以来，LG 化学 (渤海) 积极开展各项活动，挖掘公司减少能源消耗的潜力。LG 化学 (渤海) 能源 TFT 伴随着公司降耗的目标正式成立，由原来的临时部门成为了正式的管理部门。



LG 化学 (渤海) 能源节俭 TFT 团队

开拓思维，为目标而努力

在能源 TFT 建立之初，能源节俭被视为一项极其艰难的任务，在各种用能单耗已经比较低的情况下，再继续降低能源消耗感觉上几乎是不可能的。在这种情况下，公司开展了节能相关培训，加大节能项目的资金扶持，并组织全员开展头脑风暴，实现全员参与、共同创造。最终为公司能源节俭工作的顺利开展创造了良好的条件。

发掘潜力，实现突破

能源节俭项目逐渐深入员工心中，特别是以 TFT 为主的相关人员，积极投身能源节俭工作，向各方面节能专家咨询、与各工厂探讨节能课题、参与政府给予的节能讲座等。随着员工思维的大幅开拓，为公司提出了诸多创新的设计方案，还为公司申请了关于乙烯冷量利用的节能专利。

扩展视野，节约能源，创造效益

从 2009 年到 2014 年底，能源 TFT 创造的累积节能效果已经超过 1 千万美元/年。2014，LG 化学 (渤海) 获得了 160 万人民币的政府节能项目资金。通过每一个节能项目的挖掘和实施，以及不断的积累和改进，最终将呈现可观的节能成效，LG 化学 (渤海) 仍在为节约更多能源而努力，为环境的改善做出自己的贡献。

能源 TFT 创造的累积节能效果已经超过

1 千万 美元/年

LG 化学能源消耗量 (2012-2014)

指标	单位	2012 年	2013 年	2014 年
直接能源消耗量	TJ	1,868	1,843	2,070
间接能源消耗量	TJ	11,501	11,160	6,415
能源消耗总量	TJ	13,369	13,002	8,485
能源单位消耗量	GJ/吨产品	7.83	6.84	4.18

2014 年能源消耗总量

8,485 TJ

2014 年能源单位消耗量

4.18 GJ/吨产品

温室气体减排计划

知识链接

2014年11月25日，国家发改委发布了《中国应对气候变化政策与行动2014年度报告》，发改委官员在此次会议上公开表示，将尽快出台碳排放权交易管理办法，同时加快全国碳排放权交易市场建设，争取在2016年开始运行。

为了适应即将启动的全国碳交易市场，LG化学不仅新设了能源和气候变化管理部门，而且很早在企业内部模拟了碳排放权的交易过程。LG化学对温室气体减排进行直接减排和间接减排两方面规划，从不同角度探索减少温室气体排放的最佳方案。

- 直接减排即通过改进工艺、投入技术等措施，提升能源利用率，减少排放量。
- 间接减排是通过增加绿色节能产品在现有业务中的比重，降低消费环节的碳排放，从而实现减排目的。

2013年，LG化学建立的温室气体管理系统已覆盖所有法人工厂，各法人每个月统计温室气体上传到系统。通过模拟碳交易强化了各法人对温室气体和碳交易规则的认识，使LG化学走在碳交易的前列。2013年，LG化学在天津的3家法人成为天津市施行碳排放交易制的企业。2014年，LG化学继续为减少温室气体排放努力，并作出相关措施应对变化。

报道链接

2014年12月，企业观察报以《LG化学：备战碳交易》为题对LG化学应对气候变化，减少温室气体排放的战略规划和循序渐进的工作部署做了深度报道，获得各界广泛关注。更多报道信息见 http://www.cneo.com.cn/info/2014-12-16/news_17580.html。



LG化学温室气体排放量 (2012-2014)



- 温室气体排放总量 (吨)
- 温室气体单位排放量 (吨 CO₂ / 吨产品)

* 此处统计的温室气体为：二氧化碳 (CO₂)、甲烷 (CH₄)、氧化亚氮 (N₂O)、氢氟碳化物 (HFCs)、全氟化碳 (PFCs)、六氟化硫 (SF₆)。

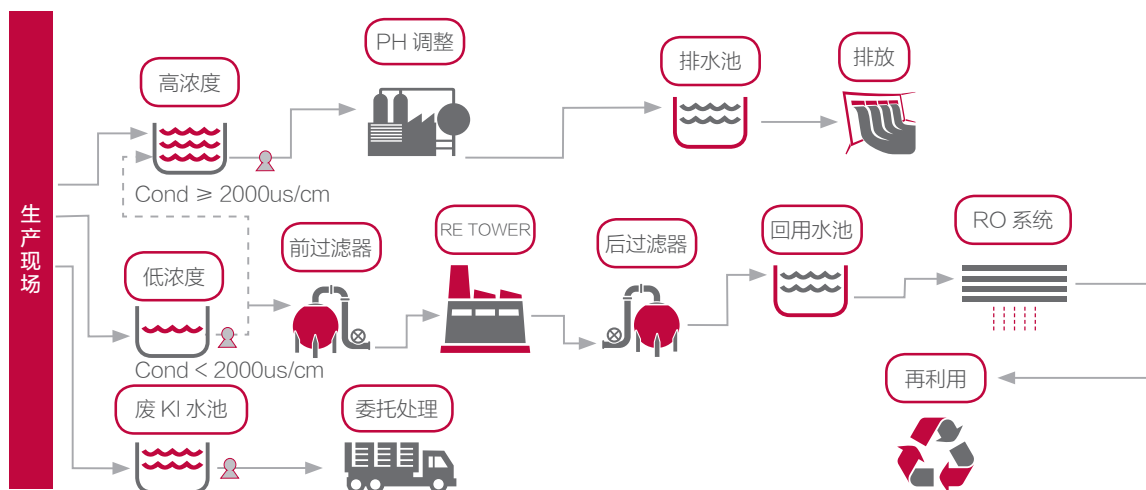
降污减排

受化工企业生产状况决定, 在生产过程中会产生噪声、异味等污染, 对员工以及周边社区产生一定影响。为此, 公司积极采取降噪除味等措施, 降低影响。如 LG 化学 (渤天) 制定《噪声污染控制办法》, 对降低噪声做出相关规定。

“三废”是对环境造成负面影响的主要因素, LG 化学加大环保投入, 在遵守国家相关环境法律法规、做到污染达标排放等情况下, 提高生产效率, 探索“三废”循环再利用措施, 以减少“三废”排放。

废水管理

负责任地使用水资源, 是 LG 化学所有运营机构和工厂的重点关注。在废水管理方面, LG 化学 (南京) 设置在线监测装置, 每月监测水质排放情况, 并对低浓度废水进行处理再利用, 持续减少对水资源的消耗, 实现经济和环境的双赢。



LG 化学 (南京) 废水处理流程图

案例: 兄弟企业联合, 实现水资源循环利用

LG 化学 (渤天) 每月产生 3000 吨冷凝水 (SC 水)。经过分析, SC 水水质较好且水温达 90℃ 以上, 具有很高的热能回收利用价值。LG 化学 (渤海) 恰好可以回收利用 SC 水及其余热。

从 2014 年 4 月—12 月, LG 化学 (渤天) 共向 LG 化学 (渤海) 输送 SC 水约 20,000m³, 在回收 SC 水的同时, 节约了管廊使用费、废水处理费, 2014 年产生约 50 万元的经济效益。通过两家兄弟公司的内部合作, 实现了经济效益与环境效益的“双赢”。

LG 化学水耗与废水处理绩效 (2012-2014)

指标	单位	2012 年	2013 年	2014 年
用水总量	立方米	6,019,010	6,541,426	6,700,019
用水单位消耗量	立方米/吨产品	3.33	3.49	3.59
废水排放总量	立方米	3,144,570	3,453,099	3,627,581
废水单位排放量	立方米/吨产品	1.74	1.84	1.94
废水回收量	立方米	1,411,365	1,468,950	1,557,442
废水回收率	%	31	30	30
化学需氧量排放量	吨	122	104	129
化学需氧量单位排放量	KG/吨产品	0.068	0.056	0.069
总氮	吨	2	7	12
	KG/吨产品	0.001	0.004	0.006

废气管理

LG 化学制定《大气管理规定》，各法人设置废气处理装置，包括吸附塔、开槽集尘器、集尘塔、袋式过滤器等，每月监测废气排放情况，严格遵守国家关于废气排放规定。LG 化学（甬兴）通过多途径进行废气管理。2014 年，公司共有 8 套高效有机废气治理设备，并新增喷淋塔。截至目前，废气处理能力达到 35 万立方米/小时。

LG 化学废气排放量 (2012-2014)

指标	单位	2012 年	2013 年	2014 年
颗粒物排放量	吨	92	72	53
颗粒物单位排放量	KG/吨产品	0.051	0.038	0.029
氮氧化物排放量	吨	18	34	206
氮氧化物单位排放量	KG/吨产品	0.010	0.018	0.110
硫氧化物排放量	吨	18	6	6
硫氧化物单位排放量	KG/吨产品	0.010	0.003	0.003
挥发性有机气体排放量	吨	0.67	1.87	13.75
挥发性有机气体单位排放量	KG/吨产品	0.0003	0.0010	0.0074

废弃物管理

LG 化学各法人严格管理废弃物，在安全环境部门设置废弃物管理组，对废弃物进行资源化管理，如对其进行填埋、焚烧和再利用。LG 化学（渤海）修建了危险废弃物存放站，并制作防渗地面、液体导流沟道和防雨棚，防止对地面、周边环境产生负面影响，并与危险废弃物处理厂家密切联系，及时将其进行外运处理。

LG 化学废弃物产生量 (2012-2014)

指标	单位	2012 年	2013 年	2014 年
一般废弃物	吨	15,806	18,468	18,115
有害废弃物	吨	8,885	9,139	11,099
废弃物总量	吨	24,659	27,599	29,214
单位废弃物产生量	吨/吨产品	0.014	0.015	0.016

2014 年一般废弃物产生量

18,115 吨

LG 化学废弃物处理绩效 (2012-2014)

指标	单位	2012 年	2013 年	2014 年
再利用	吨	4,493	7,513	9,485
焚化销毁	吨	10,316	9,813	13,765
填埋	吨	568	684	603
废弃物回收利用率	%	18	27	32

2014 年再利用

9,485 吨

2014 年废弃物回收利用率

32 %

3. 绿色产品

绿色产品

LG 化学不仅积极选择环保原材料，还不断开展新事业的技术研究，生产节能环保的下一代先进材料及产品，持续提高环保产品的比重，降低产品在使用过程中对环境的负荷。此外，LG 化学还对废旧产品进行回收再利用，提高资源利用率。

案例：绿动电池——未来环保汽车的全盛时代

随着全球能源和环境问题的不断凸显，汽车作为石油消耗和二氧化碳排放的大户，需要进行革命性的变革，发展新能源汽车已经成为世界各国的共识，中国更是将其列入到七大战略性新兴产业之中。

其中，电动汽车就是靠电能来驱动的汽车，靠电池来获取能源，行驶中几乎不会排放尾气和二氧化碳，因而备受瞩目。

作为国际知名的动力电池供应商，LG 化学积极为中国的电动汽车供应电池，减低产品在使用过程中对环境的负荷。2014 年，LG 化学在华投资设立了新能源电池工厂，预计到 2015 年底前形成满足 10 万辆电动汽车需求的产能。



LG 化学动力电池发展历程

有害物质管理

LG 化学不断加强管理控制有害物质，为客户提供绿色、安全产品。

- 1 LG 化学根据内部规定，针对不同产品从原材料采购阶段严格实施管理，只有通过相关管理规定才能进行采购。
- 2 LG 化学通过网络接收用户对不同产品提出的要求，特别是对高危险性物质进行调查。
- 3 将产品的成分信息作为管理对象，确认生产与销售的产品里是否存在有害物质，以及有害物质量，同时向顾客公开统计信息。
- 4 通过 MSDS 系统对所有化学物质与材料信息进行 24 小时收集、保存和查询，及时确认各材料是否包括有害性或危险性。

同时，LG 化学不断加强对危险化学品的管理。LG 化学（甬兴）修建的用于集中储存生产中使用的液氨、过硫酸钾、对异丙基苯过氧化氢、亚硝酸钠等 8 种危险化学品的危险化学品仓库，对降低危害起到了很好的作用。

LG 化学有害化学物质使用量和排放量 (2012-2014)



三、尊重人的经营

1. 保障基本权益

基本用工政策

公司严格遵照《劳动法》、《劳动合同法》等法律法规，严格落实各项社会保障，充分保护员工隐私，给予员工合理工资待遇和带薪年假，保障职工民主权益；公平公正地对待不同国籍、种族、性别、宗教信仰和文化背景的员工；中国地区法人严格禁止雇用童工，抵制各种形式的强制性劳动。

LG 化学员工基本情况 (2012-2014)

指标	2012 年	2013 年	2014 年
员工总数 (人)	7,260	7,834	9,629
劳动合同签订率/集体合同覆盖率 (%)	100	100	100
社会保险覆盖率 (%)	100	100	100
每年人均带薪年假天数 (天)	5.17	5.20	5.08
报告期内新增就业人数 (人)	2,467	2,307	3,416
女性管理者人数 (人)	10	12	30
女性管理者比例 (总监及以上) (%)	9.3	9.9	19.6
残疾人雇佣率 (%)	0.1	-	0.05
员工满意度 (%)	82	83	82
员工流失率 (%) ——以 LG 化学中国地区事务职为例	13	12	11

2014 年员工总数

9,629 人

2014 年女性管理者人数

30 人

2014 年女性管理者比例
(总监及以上)

19.6 %

员工本地化

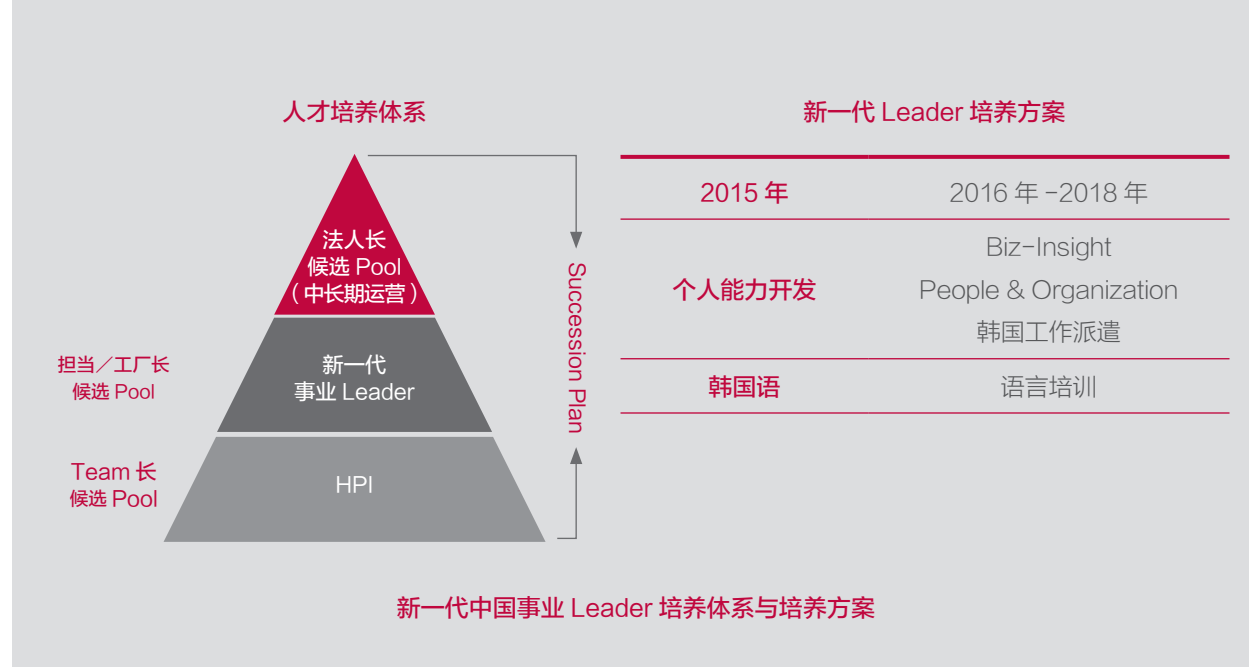
作为在华外企，LG 化学把“依靠本地员工”作为公司重要的经营策略，让本地员工有发言权、建议权，以及一定范围的决策权，培养本地员工对企业的认同感。截至 2014 年底，LG 化学中国地区高职位者（总监级以上）人数本地员工 Team Leader 级别以上人数为 124 人，本地化率较上年提高 16.7%。

LG 化学员工本地化绩效 (2012-2014)



案例：新一代中国事业 Leader

为 LG 化学中国地区高层管理岗位提供后继人才，2014 年 10 月 LG 化学中国地区人才委员会讨论确定，选拔出 16 名“新一代中国事业 Leader”进行单独培养。中国地区未来将与韩国本社合作，通过评价中心、业务培训、开发面谈、制定职业发展计划以及提供发展平台等方式，共同推进新一代中国事业 Leader 培养。



员工沟通

LG 化学致力于创建一个使员工个人价值充分绽放的组织文化，通过工会组织、人才开发面谈，总经理与事务职/现场职职责者的恳谈、领导与部门员面谈等多种双向沟通方式，倾听员工的意见与想法，并就相关问题回应员工的关切和诉求，提高员工满意度。LG 化学（天津）不断创新民主管理形式，积极倾听员工心声，开辟了如经营实绩共享会、意见箱苦衷处理、法人长面谈及恳谈会、法人长寄语等方式的员工沟通形式。

LG 化学员工参加工会绩效 (2012-2014)

指标名称	2012 年	2013 年	2014 年
参加工会的人数 (人)	5,180	5,817	6,672
参加工会的员工比例 (%)	74.40	79.73	72.41

2. 助力职业发展

拓宽职业发展通道

LG 化学秉承“企业竞争力的基础是人”的哲学，在培养核心人才方面付出全方位的努力。LG 化学为员工建立职级、职责双向职业发展通道，不断完善中国地区人才晋升机制，致力于营造平等竞争、不断成长的工作环境。2014 年初，LG 化学中国地区法人计划进行职级体系改善，通过细分职级的方式使初、中级职员的晋升年限缩短，在促进职员发展的同时提高职员的保有率，从而更好地适应中国劳动力市场现状，激发员工积极性。

开展职业发展培训

LG 化学持续培养符合公司未来发展要求的专业性人才，通过对员工个人能力的开发和发挥，促进员工不断成长，追求员工与企业共同发展。

为保证人才的系统化培训，LG 化学中国地区开展了职级和职责培训、OD (Organizational Development) Program、HPI (High Potential Individual) 等核心人才发展和培养项目。

LG 化学 (中国) 人才培训

全社员教育

- 全社员教育是 LG 化学中国地区全体职员均可参加的培训项目，通过职能培训、业务技能培训、企业文化、革新、语言等培训，使公司具备初级竞争力，提高专业度。

核心人才培养

- 这一级别的培训对象为公司全体职员的 5%，旨在确保公司核心人才的竞争力。通过对核心人才赋予挑战性课题、使其积累全面的工作经验，确保本地化中高层管理者的本地化储备。

Top Leader 培养

- Top Leader 的培养则是为高层经营者选定本地核心人才所开展的培养活动，由 LG 化学韩国总部主导进行。通过全球化的视角，培养高层海外工作者。

职级培训

职级培训主要是为公司新入职员工、代理晋级培训、科长晋级培训和部长晋级培训，帮助提升对企业的认识、职业素养、职业技能和工作效率等。

职责培训

职责培训主要是针对具体职务的培训，以提升员工的专业技能。如大客户销售技巧、商务谈判技巧、债权和反垄断培训、采购理解、市场分析、国际贸易等。

<p>OD (Organizational Development) Program</p>	<p>OD Program 是由 LG 化学全球总部开发的一系列项目包，主要的实施形式是以 Team 为单位的 Workshop 或团队体验。各项目主要围绕明确组织目标，促进团队融合，加强员工主动性和提高沟通问题处理等。2014 年，LG 化学中国地区 8 家法人开展了组织发展 (OD)Program。</p>
<p>HPI (High Potential Individual)</p>	<p>HPI 是 LG 化学自 2004 年开始实施的创新型人才开发项目。公司每年挑选中国地区 5% 的在职员工参加该项目，赋予其年度挑战课题 (Stretch Goal)、建立个人职业发展计划、选定导师 (Mentor) 系列的教育培训，以助力员工成长，培养关键岗位 (Team Leader 以上级别) 人才。HPI 项目每届基本培养期为 4 年，自 2008 年以来，共有 137 名员工被纳入公司 HPI 培养体系。</p>
<p>360 度领导力评价项目</p>	<p>360 度领导力评价是为了促进领导力开发，塑造 LG Way 型 Leader，定期了解中国各法人职责者的领导力发挥现况而开展进行的评价项目。被评估人将接受包括上司、下属、平级同事等多处获得多角度的反馈，并从这些不同的反馈中了解自己的不足、长处与发展需求，树立个性化的改善方案。</p>

LG 化学 (中国) 员工培训绩效 (2012-2014)

指标名称	2012 年	2013 年	2014 年
员工培训投入 (万元)	497	602	541
员工培训时长 (小时)	248,473	268,577	270,694
员工培训覆盖率 (%)	98.74	98.64	98.70

2014 年员工培训时长

270,694 小时

“作为 LG 化学 (北京) 人才开发部门的一员，我负责新员工培训已有两年时间。在 LG 化学新员工培训 7 年的运营历史里，每一期员工培训都凝结了我们的智慧和汗水。短短 5 天时间，我们通过组织价值拍卖及堆积纸塔让员工充分理解什么是 LG Way。通过各种各样的游戏，让大家去学习团队协作和感动客户；通过情景剧表演，让大家掌握商务礼仪，当然我们还有各种各样的办公技能培训。每一次小组活动都能激发学员们的创造精神，增强我们的团队凝聚力。希望通过新员工培训，使大家真正了解自己所在的公司，了解组织文化，掌握基本的工作技能，激发员工更大的活力。”

——新员工培训项目 运营者





“作为参训学员，我们非常喜欢这种半拓展、多体验活动的培训方式，通过课题的讨论及个人共享，我们认识到只有通过不断培养自身积极肯定的习惯，才能长久的提高对工作和生活的正能量。”

——LG 化学 (渤海)
P/L 领导力培训 参训学员



“公司 MBA 不同于高等教育的 MBA，更多还是以企业活动为中心，以经营链条为线索，弱化专业纵深。本次六门课程均对应企业价值链的各个重要环节，从软硬件两方面，资金流、物流、人力资本流、产品与市场、战略与执行等各种角度阐明公司运营的机理。每门课都设计了与 LG 化学工作实景相关的课题。学员们必须群策群力，结合课堂所学、个人经验、他人智慧和公司实际，制定出 Solution。”

——HPI Internal MBA 项目课程
培训项目设计和运营者

3. 维护职业健康与安全

安全生产

LG 化学历来重视企业的安全工作，中国地区所有法人不断完善安全生产管理制度、推进安全生产标准化建设、健全安全生产应急机制、开展安全生产教育与培训和应急演练等工作，以促进企业日常安全工作的制度化、规范化，保障企业安全高效运营。

案例：LG 化学（渤海）贯彻“安全第一”

为保障生产安全，LG 化学（渤海）制定了相应的规定及制度，主要包含：《特种设备安全管理制度》、《安全检修管理制度》、《事故紧急措施规定》、《劳动防护用品管理规定》等等。2014 年，公司组织 LG 化学渤海 - 大沽 VCM 管线泄漏演练，并在演练结束后及时总结不足之处，为下一步安全生产工作找目标、定任务、划职责。



LG 化学（渤海）消防安全教育培训



LG 化学（北京）举行首届安全知识竞赛



LG 化学（广州）通过“安全生产标准化二级企业”的审核



LG 化学（渤天）荣获“天津临港经济区 2013 年度安全生产考核优秀企业”奖项

LG 化学安全生产绩效 (2012-2014)

指标名称	2012 年	2013 年	2014 年
安全事故总数 (人)	46	25	41
工伤人数 (人)	46	25	40
安全事故率 (%)	0.67	0.33	0.44
安全培训人次 (人次)	18,504	20,225	14,748
安全培训覆盖率 (%)	100	100	96
安全培训投入 (万元)	91.51	108.35	79
安全应急演练次数 (次)	126	118	88

职业健康

LG 化学注重员工职业健康与安全，中国地区各法人制定职业病防护制度，加强职业病防护设施建设，开展员工职业健康体验，普及员工职业安全健康理念，以防控生产风险与工伤事故发生，减少职业病的发生几率，保障员工身心健康。

案例：创造安全环境，远离职业伤害

LG 化学 (天津) 为创造安全健康的工作环境，最大限度地减少生产过程为员工带来的损伤，定期识别、检测工作场所职业病危害因素，并及时告知员工检测结果。2014 年 4 月，公司对接触职业病危害因素的生产部门、QA 室员工共 116 人进行职业健康检查，健全员工职业健康档案，并督促员工在工作中做好个人防护。



案例：LG 化学 (南京) 心理咨询服务运营



工作压力与情绪管理讲座

为了更好地关怀员工，舒缓压力，解决员工工作和生活中遇到的问题，LG 化学 (南京) 长期与南京师范大学合作，为员工提供专业的 EAP 服务，企业内部也设立了环境温馨的心理咨询室，方便员工的咨询需要。每周会有专业的咨询老师来公司进行一对一的咨询和辅导，咨询内容包括职场适应、情绪调节、恋爱婚姻、亲子教育、家庭关系等。针对大家普遍关心的话题，定期邀请南师大教授进行心理健康讲座。公司定期在内刊印 EAP 期刊，针对一些典型案例进行主题指导，通过专业的心理学和心理健康知识的普及，让更多员工学会舒缓工作和生活中的压力。

LG 化学职业健康绩效 (2012-2014)

指标	2012 年	2013 年	2014 年
员工健康档案覆盖率 (%)	100	100	100
员工健康体检覆盖率 (%)	100	100	100
职业病发生率 (%)	-	-	0.028

4. 员工关爱

工作生活平衡

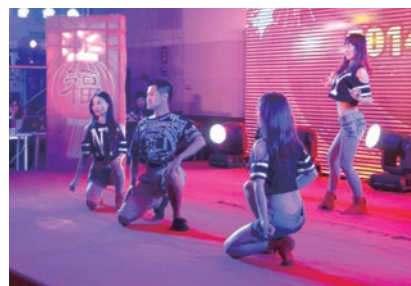
LG 化学倾力为员工打造丰富的业余文化生活，中国地区各法人组织各类兴趣协会，定期开展拓展活动，拉近员工之间的距离，平衡员工的工作与生活，打造和谐的企业氛围。



LG 化学（天津）中秋节 BBQ 活动



LG 化学（北京）举行包粽子大赛



LG 化学（南京）舞林大会

特殊员工关怀

LG 化学持续关注困难员工，并给予物质和精神上的支持与关心。同时，非常关注对女性员工，尤其是怀孕及哺乳期女职工，为其提供特殊的人文关怀。

案例：爱心母婴室运营

为关怀哺乳期女职工，LG 化学（南京）建立了“爱心母婴室”。母婴室内设施齐全，每一位妈妈使用时都有单独的小隔间，环境舒适温馨，公司还定期维护与翻新。2014 年，LG（南京）的“爱心母婴室”成为南京市总工会首批挂牌的示范单位。



“公司的母婴室配套条件在开发区甚至是整个南京市都是比较好的，对于产后的妈妈们而言，能够有这样一个温馨舒适的环境真的是非常令人高兴的。事实上公司对于女性员工的关心和关怀一直都做得比较好，时常也会开展一些和女性员工相关的主题讲座和培训。作为在 LG 化学工作的一名女性职员，非常感谢公司对女员工的重视和关怀。”

——LG 化学（南京）员工

Dream Together

为着力解决员工实际困难, 创建快乐公司氛围, LG 化学 (南京) 开展了 “Dream Together” 活动, 旨在突出公司在不断发展的同时, 注重将公司发展和员工个人梦想相融合, 实现梦想, 一起前行。截至 2014 年底, 该活动受益员工人数 13 人。

案例: 2014 年 Dream Together 活动一瞥

现场观看《非诚勿扰》

北京有个光头郭德纲, 南京有个光头孟非, 正是公公婆婆对孟非的喜爱之情, 公司员工陈丹萌发了带农村来的公公婆婆去现场看孟非主持节目的想法。带着公公婆婆, 带着可爱的孩子和老公, 一家人在公司的帮助下, 踏上了现场观看《非诚勿扰》的梦想旅程。



员工个人演唱会

七月的南京, 一如往年夏日躁动的蝉鸣, 一如往年似火的骄阳, 不过不一样的是赵琦和他悸动的音乐梦想。看着在公司篮球场搭起的音乐舞台, 看见为他喝彩的公司同事, 相信对于赵琦来说, 这注定是一个不一样的夏天, 一个不一样的圆梦之旅!



观看青奥会

如果说 2008 年奥运会是北京的盛典, 那么 2014 年青奥会就是南京的狂欢。借着 2014 南京的青奥会契机, 公司圆梦青奥, 组织了南京本地的同事观看青奥会开闭幕式。40 张青奥会门票不仅敲开了青奥会开闭幕式的大门, 更敲开了娄兰菲、唐淑花、姚文婷等人的梦想之门。

专题：我与 LG 化学的十年

LG 化学以“尊重人的经营”为经营理念，为培养人才付出全方位努力，为员工提供关爱，精心呵护员工成长。同时，公司为在 LG 化学工作十年的员工颁发“勤续奖”，以感谢他们对公司的辛勤付出、对公司的信任和支持。截至目前，公司共为 210 名员工颁发了“勤续奖”。接下来，让我们一起走近“勤续奖”员工，倾听他们的声音。

“

“一路学习 一路成长”

十年里，我见证了 LG 化学的成长壮大。能与公司一起发展，是我人生最有意义的事情，我感谢 LG 化学，给了我一个平台，是 LG 化学的快速良性发展，给了员工更多的机遇，我衷心的希望 LG 能发展更好，希望我能与 LG 化学一起走下去。

——LG 化学（上海）孙嫫 代理

”



“

“与公司共同成长”

十年中，我从最初只负责一个产品的业务员，到现在负责总部四个事业部的十多个产品的 T/L。我觉得，通过自己的努力，与公司共同成长，在公司取得大成就中追求自己的小成就，这就是吸引我在 LG 化学工作了十年的主要原因。

——LG 化学（广州）吴晓春 次长

”

“

“感恩十年”

回顾在 LG 的十年，我不想用太多绚丽的言辞，只想默默地感恩！我不敢说这十年的发展于己而言是否很成功，但这十年的工作经历绝对是很充实、很满足、让我很感恩的。我愿怀着一颗感恩的心与姐妹们一起，与 LG 一起风雨同路，不离不弃！

——LG 化学（广州）梁颖怡 部长

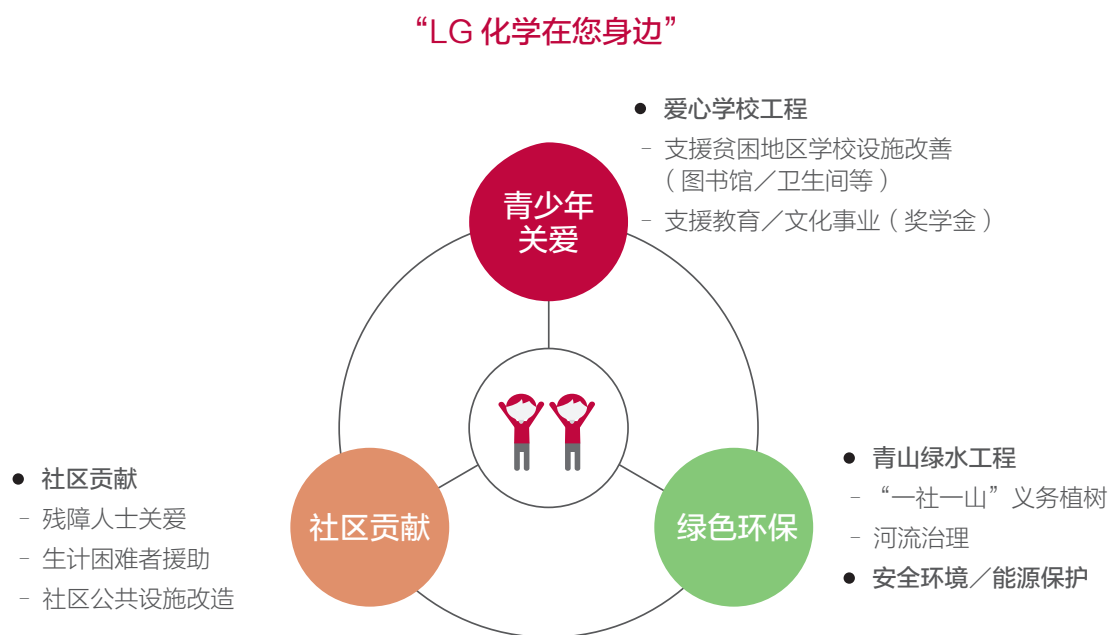
”



四、社会贡献

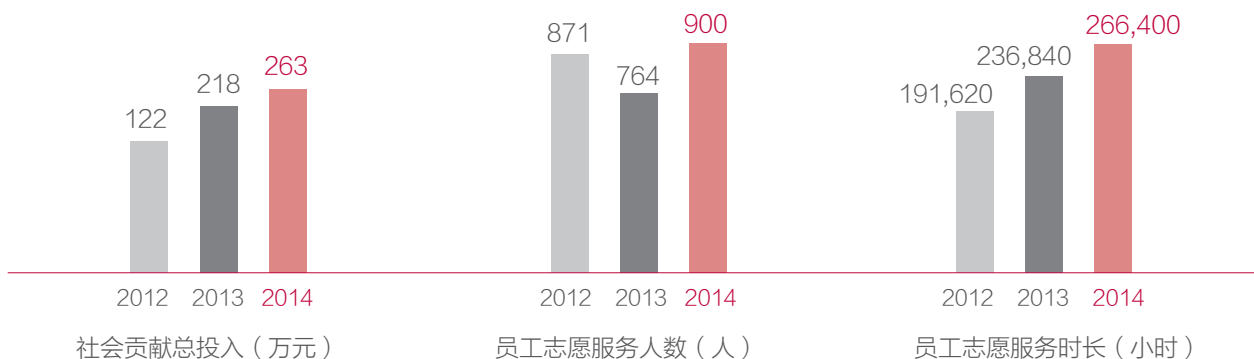
1. 公益战略与管理

LG 化学努力发展成为履行社会责任、获取社会公众信任、受到社会尊敬的企业。LG 化学在中国以“LG 化学在您身边”为活动口号，确立了“青少年关爱”、“社区贡献”和“绿色环保”三大领域为中心的活动。同时，积极鼓励员工参与志愿服务活动，创造社会价值，用爱心传递感动。2014 年，LG 化学在中国地区开展公益活动共计 74 次。



LG 化学 (中国) 社会贡献活动方向

LG 化学 (中国) 社会贡献活动绩效 (2012-2014)



2. 青少年关爱

“作为长期在中国发展的公司，LG 化学一直致力于为中国人民的福祉做出贡献，在各个方面积极履行企业社会责任。青少年是国家的未来，LG 化学非常愿意为他们的健康成长奉献绵薄之力”。

——LG 化学（中国）投资有限公司总经理 金东镐

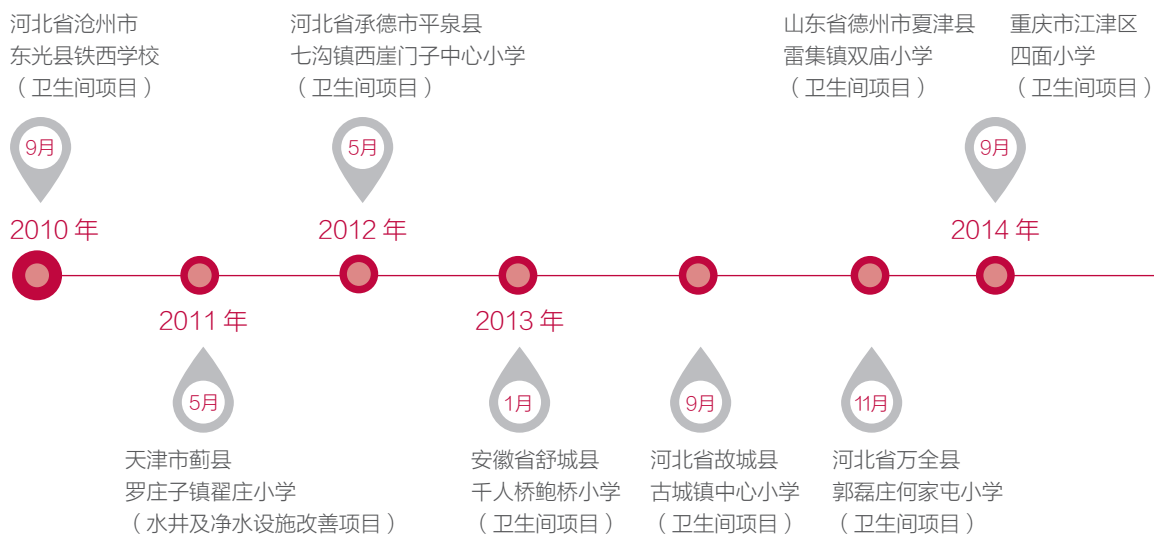
青少年关爱是 LG 化学在中国社会贡献活动的重要方向之一，包括爱心学校工程、奖学金事业等。

爱心学校工程 关爱助成长

秉承“LG 化学在您身边”的理念，LG 化学先后与中国青少年发展基金会、中国妇女发展基金会合作，为中国青少年的健康成长创造良好卫生环境、改善中国贫困中小学的环境卫生设施、促进中国的可持续发展与和谐社会的构建共同努力。自 2010 年以来，LG 化学共援建 8 所“爱心学校工程”，同时还开展卫生健康理念宣传教育活动，倡导同学们从小养成良好的卫生习惯，定期安排形式多样的爱心回访，以更好地回应相关方诉求。截至目前，LG 化学共回访了 5 所学校。

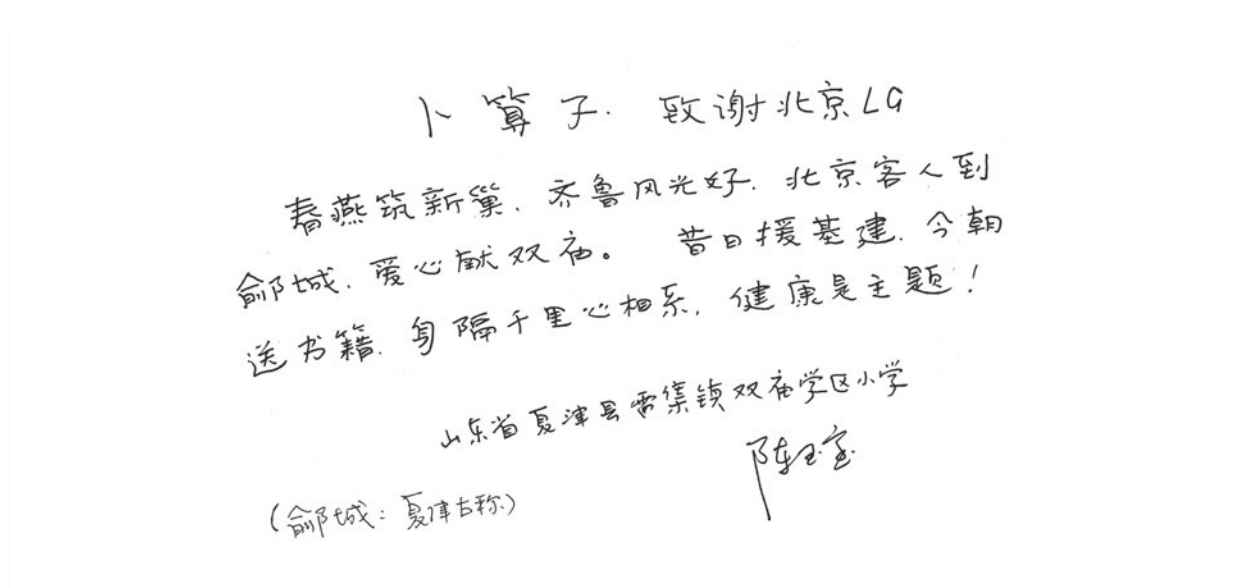


LG 化学在《公益时报》主办的“2014 第四届中国企业社会责任颁奖典礼”上，荣获“2014 中国企业社会责任项目优秀奖”





重庆市江津区四面小学“爱心卫生间”项目



山东省德州市夏津县雷集镇双庙小学校长感谢词



LG 化学援助学校回访

“魅力化学”实验课堂

作为化工企业，LG 化学充分发挥自身专业和资源优势，鼓励员工开展志愿服务活动，走进社区、走进学校为青少年讲解化学知识，拓展青少年的知识领域。



LG 化学（上海）在上海一师附小开展“魅力化学”课程



LG 化学（甬兴）“魅力化学”课程

公益助学 放飞梦想

孩子是祖国的花朵，是明天的希望。让更多贫困地区、家庭的孩子走进学校，接受良好的教育是社会发展的需要，也是人们共同的心愿。捐资助学，一直是 LG 化学公益慈善事业的重要工作之一。

案例：参加慈善篮球赛，帮助贫困山区孩子上学

贫困山区孩子们的入学问题一直是社会十分关注的热点，中国还有部分贫困地区的孩子因没有校舍、没有教师和没有资金而无法入学。为了帮助这些渴望入学的孩子们，2014 年，天津开发区泰达慈善协会组织区内企业举办了第四届慈善篮球赛，LG 化学（渤海）与 LG 化学（大沽）并肩参与了此次活动，共捐助了 5900 元，资助云南贫困山区 4 个孩子上学。LG 化学（渤海）与 LG 化学（大沽）的团结协作、奋力拼搏，充分展示了员工们的友谊、博爱、健康和公益精神。



案例：设立奖学金，助力梦想

梦想，经不起等待，贫困不能阻止起航。大学生是社会进步的中坚力量，任何一个迷失，对于社会和个人而言都是莫大的损失。助力梦想，是 LG 化学的使命，扬帆起航，是我们对他们的期待。



自 2005 年开始，LG 化学（甬兴）一直资助周边社区的贫困大学生，每年资助 4 到 5 位，并连续资助 4 年，直至其完成本科学业。截至目前，共资助 56 名大学生顺利毕业



2001 年 - 2014 年，LG 化学（大沽）为天津大学、南开大学成绩优异生颁发奖学金总计 13 万元



2014 年 6 月和 10 月，LG 化学（南京）帮助南京宁燕外来工子弟小学改善学校食堂，捐赠冰箱、冰柜、消毒柜等厨房设施；帮助修缮操场体育设施，捐赠篮球、羽毛球、球拍等；捐赠圆规、试卷夹等学习用品，此项活动共投入资金 7 万余元

厨房改造前



厨房改造后



“看到孩子们蹦蹦跳跳地做操，想到了自己上学时的样子，觉得公司能够提供这样一个为有需要的人给予帮助的平台，奉献自己的一份力量，心中很是感动。看到孩子们天真的面庞，觉得自己所做的事情是有意义的、值得的。”

——LG 化学（南京）员工



LG 化学（广州）为宏岗小学捐赠图书

“2014 年六一开始我们学校就经常有一群穿着红马夹的哥哥、姐姐到访，那上面的图样我认识，和家里电视上的商标一模一样。哥哥、姐姐们帮我们建了一间漂亮的图书室，捐赠给我们很多种类的书籍、文具及游戏用品，带给我们新鲜的韩国民俗知识，传授给我们许多安全小常识，更会花时间陪我们玩游戏，还有一小拨的哥哥们在我们玩耍的时候默默地帮我们修理学习用具。在他们的陪伴下，我们长了很多见识，看到了很多没看到过的东西，听到了很多新鲜的消息，更开心的是在爸爸妈妈忙碌时，不再是我一个人孤伶伶的坐在家门口等候，是由一群可爱的哥哥姐姐们陪伴我们读书、游戏。”

——宏岗小学四年级三班学生

3. 社区贡献

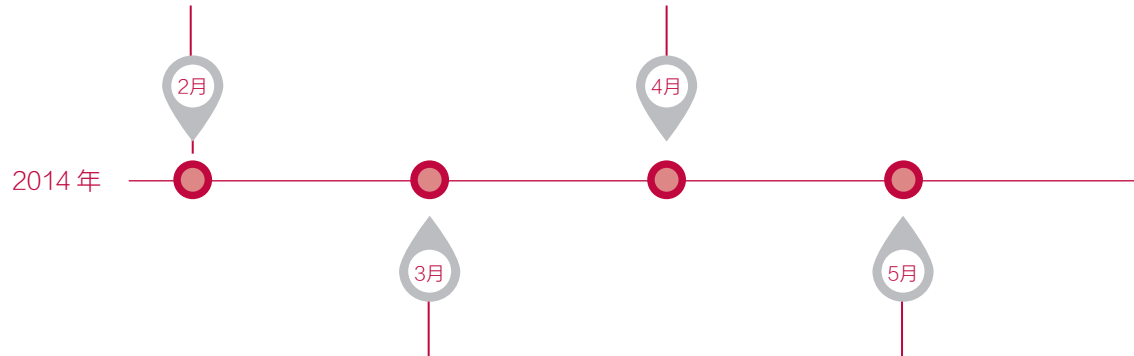
LG 化学在中国地区的社区贡献活动主要针对地区内贫困户的爱心社活动和地区发展活动, 包括诸如针对老年人、残疾人、智障儿童等弱势群体的帮扶活动、援助当地基础设施建设等, 为社会献爱心, 送温暖, 强化 LG 化学的企业公民责任, 提升公司形象。



2014年2月, LG化学(甬兴)“I Love 宁波”志愿者们慰问了蛟川街道、招宝山街道各20户贫困老人、老年公寓的老朋友、8名受助于博爱天使基金的小朋友和5名一直由公司资助的贫困大学生, 为他们送去节日的祝福



2014年4月, LG化学(广州)爱心社的志愿者们带领广州至灵学校的20名残障儿童参观公司工厂、开展奇妙有趣的科学小实验、激烈的有奖抢答比赛、踩气球和运球游戏, 与孩子们共度欢乐时光



2014年3月, LG化学(南京)获得南京经济技术开发区特授予的“送岗位进社区”活动先进企业荣誉证书, 以表彰公司在开发区管辖的各社区内积极开展招聘活动, 带动当地就业



2014年3月, LG化学(大沽)获得天津市第三届“慈善之星”单位奖荣誉称号



2014年5月, LG化学(北京)的50名员工及家属共同参与了由“北京外企志愿者协会”主办的“2014‘为爱而走’春季慈善健走大会”活动, 传播健康理念



2014年9月，LG化学（渤海）为阳光家园的孩子们捐赠了180余件旧衣物和旧玩具，包包子，展现了员工们的爱心行为和公司的社会责任感



2014年10月，LG化学（广州）在宏岗小学与学生们一起开展了主题为“传播韩国文化，学习安全知识”的活动

6月

9月

10月

12月



2014年6月，LG化学（中国）投资有限公司上海分公司荣获“2013年度静安寺社区优秀志愿服务集体”奖项



2014年12月，LG化学（天津）开展旧衣捐赠活动，并将衣物寄送到西藏阿里地区改则县洞措乡小学，为那里的学生送去温暖

4. 绿色环保

面对当前日益严峻的环境形势，LG 化学积极采取措施，为营造绿色、健康家园贡献自身力量，鼓励员工参与各类环保公益活动，提升环保理念，倡导绿色生活。

案例：蓝天自造，2014“地球一小时”活动

2014年，LG 化学参与了 WWF（世界自然基金会）发起的第六次“地球一小时”活动。今年，以“蓝天自造”为主题，以“写下你的环保宣言，并签名承诺”为主要活动形式，号召更多的人关注空气污染，推动寻找解决方案，应对雾霾，找回蓝天。为响应号召，LG 化学于3月24日至28日在北京、上海和广州分别开展了相关活动，大家纷纷在海报上写下了自己的环保承诺：“少开车，多步行”、“购物时自带环保袋，少用塑料袋”以及“外出旅行时，垃圾随身收拾好”等等。通过此次活动，大家增强了环保意识，一同找回属于自己的蓝天！



LG 化学（上海）来到共青森林公园，参加了“美丽春天，绿色心愿——树木认养和绿地养护体验活动”，捐赠认养雪松，同时除草松土，共同维护着大自然的每份绿色



LG 化学（深圳）以“尽我绵薄之力，还大海一份清澈”为主题，开展大梅沙沙滩垃圾清理活动



LG 化学（甬兴）开展河道水质保护、垃圾清理等活动



LG 化学（南京）环保骑行活动

专题：人人可公益，我们在行动

作为一家外资在华企业，LG 化学（甬兴）在大力推进业务发展的同时，秉承“I Love 宁波”理念，开展地区社会贡献活动，树立公司在居民身边的亲切形象，与大家共创美好未来！

“I Love 宁波”——员工自己的公益品牌

2003 年，LG 化学（甬兴）成立了由员工自发组成的公益组织——“I Love 宁波”。这个组织由普通员工组成的“I Love 宁波”委员会来管理。会长是普通的班长，委员来自各个部门，经费来自员工的自发捐助。成立至今，“I Love 宁波”代表公司在周边社区开展慰问敬老院、清洁公交站亭、资助贫困大学生等形式多样的公益活动。“I Love 宁波”有自己的徽章和服装，公司对外开展公益活动时，志愿者们都会穿上印有“I Love 宁波”徽章的红色马甲。“I Love 宁波”是 LG 化学（甬兴）员工自己的公益品牌，它活跃于镇海的大街小巷，是一个响亮的公益品牌。

发挥部门强项——人人可公益的社会贡献模式

为提升员工社会公益意识，参与社会贡献活动，LG 化学（甬兴）由以公司为单位开展公益活动，发展为 Team 别自主活动，人人参与社会贡献模式。Team 别自主活动即公司各 Team 充分利用自身的强项，自己策划、自己实施两次以上的公益活动，并与某一对象建立长期合作关系，用结对的方式把公益活动变为部门自主开展的模式。此模式的实施，不仅有利于充分发挥员工个人资源优势，调动员工参与公益积极性，培育自豪感，更传递了一种人人可慈善、可公益的先进理念，让每个人都能帮助他人，让每个人心中的爱都有破土而出、沐浴阳光的机会。



安全环境 Team 向民工子弟讲解安全知识

强项	对象	活动
<ul style="list-style-type: none"> ■ 用火安全的专家 ■ 拥有自己的消防队 	<ul style="list-style-type: none"> ■ 民工子弟 	<ul style="list-style-type: none"> ■ 挂牌建立安全教育培训基地 ■ 针对教师开展消防器材使用培训 ■ 针对学校宣传防火防电防水知识 ■ 帮助学校更换消防器材



工务 Team 为社区老人安装便民扶手

强项	对象	活动
<ul style="list-style-type: none"> ■ 电器仪表、机械阀门的专业知识 	<ul style="list-style-type: none"> ■ 区城管局 	<ul style="list-style-type: none"> ■ 每年选择区内高龄居民 ■ 为他们安装便民扶手 ■ 由工务员工上门安装



管理担当援助福利院残障小朋友

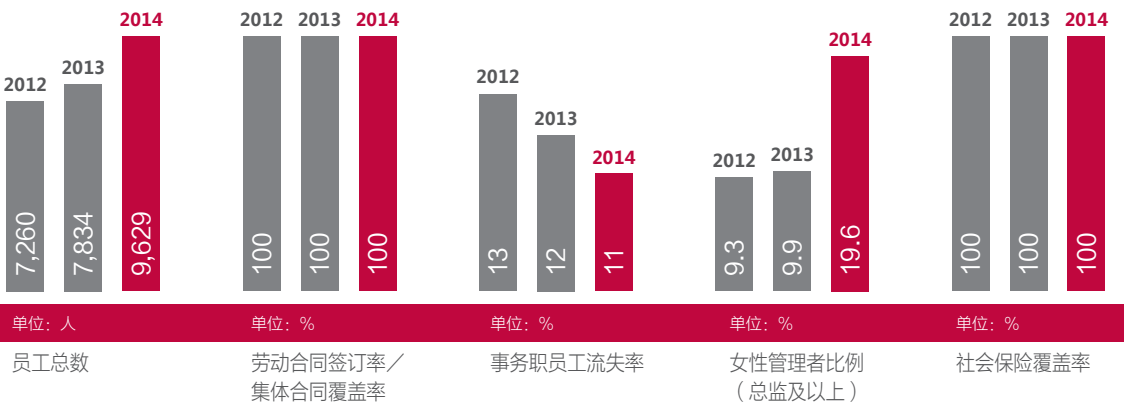
强项	对象	活动
<ul style="list-style-type: none"> ■ 细心的女生占多数 	<ul style="list-style-type: none"> ■ 福利院 	<ul style="list-style-type: none"> ■ 学校帮助选择 20 名残障小朋友 ■ 员工和小朋友一对一结伴 ■ 一天时间的外出游玩

04

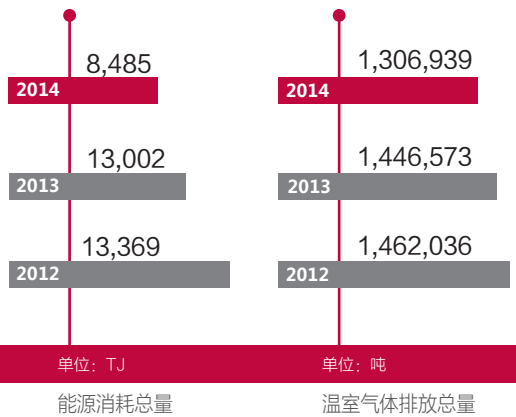
责任绩效篇

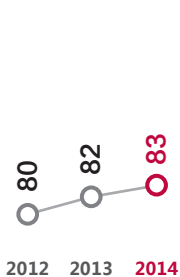
市场绩效指标

社会绩效指标



环境绩效指标





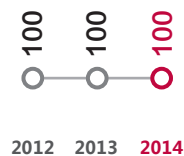
单位：亿美元
销售额



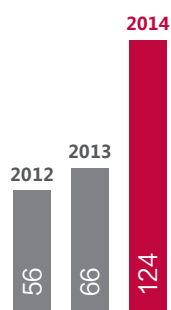
单位：亿元
纳税总额



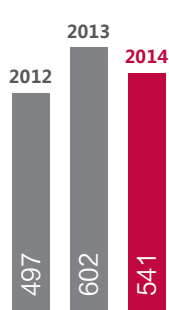
单位：吨
产品生产量



单位：%
经济合同履约率



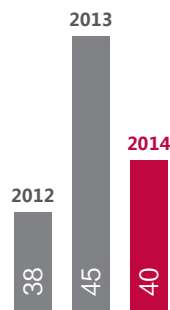
单位：人
中国地区高职位者（总监及以上）本地员工人数



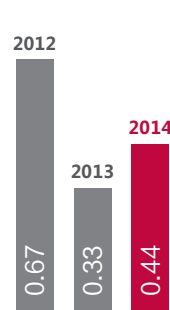
单位：万元
员工培训投入



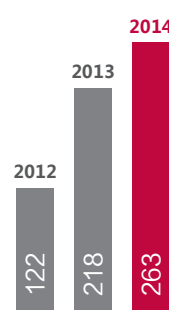
单位：%
体检及健康档案覆盖率



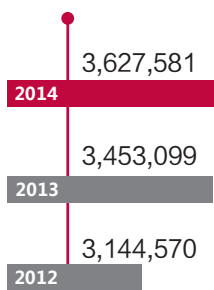
单位：百万元
安全环境投资费用



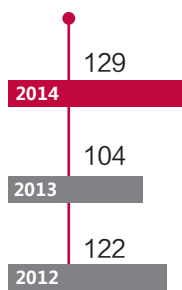
单位：(%)
安全事故率



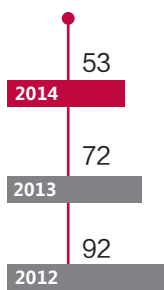
单位：万元
社会贡献活动费用



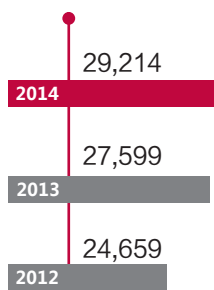
单位：立方米
废水排放总量



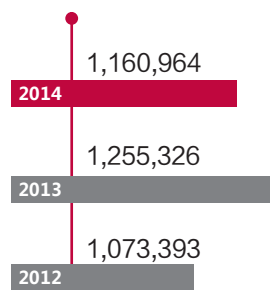
单位：吨
化学需氧量排放量



单位：吨
颗粒物排放量



单位：吨
废弃物总量



单位：吨
有害化学物质（有毒物质）使用量

未来展望

展望 2015，LG 化学（中国）作为负责任的企业公民，将继续履行对利益相关方的承诺，在追求自身效益的同时通过负责任的经营方式实现社会价值。



优化产品服务

坚定不移地执行“领先于市场”的理念；加强科技创新，为顾客提供安全、优质、可靠、贴心的领先产品；继续履行“Solution Partner”的企业使命；创新和优化客户服务方案，为客户创造更大价值，提升客户满意度，实现共赢。

完善环境管理

加强绿色新事业的建设，倡导绿色低碳理念，继续完善能源管理体系；推进绿色产品开发，兼顾产品经济效益和环保效益；推进温室气体节能减排计划，持续促进生态可持续发展。

推进人才强企

秉承“尊重人的经营”的理念，时刻保障员工的各项权益；坚持实施员工本地化政策，加强职业技能培训，培养本土人才；严格恪守安全标准和原则，推进安全和健康各项工作，保障企业安全和员工身心健康；平衡员工的工作和生活，时刻体现 LG Way 的企业文化理念。

践行社会贡献

在青少年关爱、社区贡献和绿色环保三大领域继续推行公益实践活动，关爱弱势群体，带动更多的利益相关方参与志愿者活动，为社会和谐贡献力量。

附录

指标索引

一级标题	二级标题	中国企业社会责任报告编写指南 (CASS-CSR 3.0) 之石化工业指南	页码
关于本报告		P1.1-P1.5, P2.1	扉页
领导致辞	LG 化学 CEO 致辞	P3.1, P3.2	P2
	LG 化学大中华区总裁致辞	P3.1, P3.2	P3
走进 LG 化学	一、LG 化学始终相伴	P4.2, P4.4	P6-8
	二、LG 化学在中国	P4.1, P4.3	P9-11
	三、守法合规经营	M3.10, M3.11, S1.1-S1.3	P11-13
责任管理篇	一、社会责任战略	G1.1, G1.4	P16
	二、责任组织与推进	G2.1-G2.5, G6.3	P17-18
	三、实质性议题分析	G1.3, P2.2	P18-19
	四、利益相关方沟通	P2.3, P5.1, P5.3, G3.1, G4.3, G5.1-G5.6, G6.1, G6.2, G6.4	P20-21
责任行动篇	一、为顾客创造价值	G3.1, M2.1-M2.10, M3.1-M3.5, M3.7	P24-28
	二、与环境和谐发展	E1.1, E1.10, E1.11, E1.13, E1.5, E1.6, E2.1-E2.4, E2.10, E2.12-E2.17, E2.20-E2.26, E3.1-E3.3	P29-37
	三、尊重人的经营	P4.5, S1.8, S2.1, S2.2, S2.8, S2.9, S2.11, S2.13, S2.15, S2.17-S2.20, S2.22, S2.24-S2.27, S2.4, S2.29-S2.31, S3.1-S3.4	P38-47
	四、社会贡献	S4.6-S4.8, S4.10, S4.13-S4.15, E5.5	P48-57
责任绩效篇		P5.2	P58-59
未来展望		A1	P60
附录	指标索引	A3	P61
	评级报告	A2	P62
	意见反馈	A4	P63

《LG 化学（中国）2014 社会责任报告》评级报告

中国社会科学院经济学部企业社会责任研究中心（以下简称“中心”）受 LG 化学（中国）委托，从“中国企业社会责任报告评级专家委员会”中抽选专家组成评级小组，对《LG 化学（中国）2014 社会责任报告》（以下简称《报告》）进行评级。

一、评级依据

《中国企业社会责任报告编写指南 (CASS-CSR 3.0)》暨《中国企业社会责任报告评级标准 (2014)》。

二、评级过程

1. 过程性评估小组访谈 LG 化学（中国）社会责任相关部门成员；
2. 过程性评估小组现场审查 LG 化学（中国）社会责任报告编写过程相关资料；
3. 评级小组对社会责任报告的管理过程及《报告》的披露内容进行评价。

三、评级结论

过程性 (★★★★☆)

公司总务/涉外 Part 牵头成立报告编写组，高层领导负责编写推进及报告审定；编写组对利益相关方进行识别，通过访谈、调研等形式收集相关方意见；根据国家相关政策、公司发展战略、相关方意见等对实质性议题进行界定；计划在公司重大会议上发布报告，并将以印刷品、电子版、H5 版本等形式呈现报告，具有领先的过程性表现。

实质性 (★★★★☆)

《报告》系统披露了“产品质量管理”、“科技与创新”、“职业健康管理”、“安全生产”、“有害物质管理”、“积极应对气候变化”、“发展循环经济”等石油化工工业关键性议题，叙述详细充分，具有领先的实质性表现。

完整性 (★★★★)

《报告》从“走进 LG 化学”、“责任管理篇”、“责任行动篇”、“责任绩效篇”等角度披露了石油化工工业核心指标的 72.50%，完整性表现优秀。

平衡性 (★★★★)

《报告》披露了“安全事故总数”、“工伤人数”、“员工流失率”、“职业病发生率”、“产品不良率”等负面数据信息，平衡性表现优秀。

可比性 (★★★★)

《报告》披露了“销售额”、“纳税总额”、“安全环境投资费用”等 75 个关键绩效指标连续 3 年以上的历史数据，可比性表现卓越。

可读性 (★★★★)

《报告》框架清楚，专题深入，语言流畅；丰富的表格与图形设计，与文字叙述相辅相成；排版简洁大方，封面设计结合主营业务，凸显企业特色，具有卓越的可读性表现。

创新性 (★★★★☆)

《报告》以“走进 LG 化学”开篇，详细介绍企业产品及在中国的经营状况，拉近与读者的距离，增强“LG 化学在您身边”的主题感染力；以“责任管理”、“责任行动”及“责任绩效”的方式谋篇布局，更具针对性，便于相关方重点了解，创新性表现领先。

综合评级 (★★★★☆)

经评级小组评价，《LG 化学（中国）2014 社会责任报告》为四星半级，是一份领先的企业社会责任报告。

四、改进建议

1. 增加负面数据及负面事件分析的披露，进一步提高报告的平衡性。
2. 加强报告过程性管理，进一步提高利益相关方参与度。

评级小组

组长：新华网副总裁 魏紫川

成员：中国企业联合会企业创新工作部主任 程多生

北方工业大学经济管理学院副教授 魏秀丽

中心过程性评估员 王梦娟

评级专家委员会副主席
中心常务副理事长

评级小组组长
中心副理事长



中国企业社会责任报告
评级专家委员会
Chinese Expert Committee on CSR Report Rating

意见反馈

本报告是 LG 化学（中国）投资有限公司向社会公开发布的第三份企业社会责任报告，为持续改进公司社会责任工作，不断提高履行社会责任的能力和水平，我们非常希望倾听您的意见和建议。恳请您协助完成反馈意见表中提出的相关问题，并选择以下方式反馈给我们。

电话：+86-10-6563-2114

邮寄：北京市朝阳区建国门外大街乙 12 号双子座大厦西塔 22 层

您的信息

姓名：.....
工作单位：.....
职务：.....
联系电话：.....
E-mail：.....

意见反馈

- 1、您对公司社会责任报告的总体评价是
 好 较好 一般

- 2、您认为本报告是否能反映公司对经济、社会和环境的影响
 高 较高 一般 较低 低

- 3、您认为本报告所披露信息、数据、指标的清晰、准确、完整度如何
 好 较好 一般 差 不了解

- 4、您认为公司在哪方面的责任议题做得最好
 守法合规经营 责任管理 为顾客创造价值 与环境和谐发展
 尊重人的经营 社会贡献

- 5、您最满意本报告哪一方面？

- 6、您希望进一步了解哪些信息？

- 7、您对我们今后发布报告还有哪些建议？



汇聚领先科技 LG化学始终相伴

承载美好生活，化学呈现科技。
从石油化工，信息电子材料到电池，
LG化学的创新解决方案，带您尽享卓越生活。

设计说明:

画面上的元素围绕“LG 化学在您身边”为主题，结合 LG 化学基础材料、信息电子材料、材料、电池等主营范围，营造一种以人和环境为核心的画面氛围，表示 LG 化学产品与生活和社会的密切。云下的太阳由 Logo 曲线变形而来，并以概念图标表示产品范围围绕着我们的生活。

主编:

金东镐

责任编辑:

张靖 陈洁

参与人员:

马基植 刘巍 曾姝 陈旭 姚海江 赵贤爱 刘家栋 贾雷 张贞爱 张馥 李庆姬 周叶 许楠 孙海童 郭玉梅 朱文欣 崔琳敬 李岩 姜香兰 郭丹 崔顺善



地址：北京市朝阳区建国门外大街乙 12 号双子座大厦西塔 22 层
电话：+86-10-6563-2114
传真：+86-10-6563-2121
邮件：gaprbj@lgchem.com